

# **TAC – N° 224/11**

**RELATÓRIO DIAGNÓSTICO PARCIAL: VIAS**

**RESPONSÁVEL: SEMOB**

## CHECK LIST DE AVALIAÇÃO DA ACESSIBILIDADE NAS EDIFICAÇÕES PÚBLICAS MUNICIPAIS

Endereço:	Data:
Antonio Bertoni	

Responsável pelas informações:

ITEM	DESCRIÇÃO DE ACORDO COM A NORMA TÉCNICA/LEGISLAÇÃO*	SIM	NÃO	NÃO SE APLICA	SITUAÇÃO ENCONTRADA
<b>1.</b>	<b>CALÇADA:</b>				
a)	Possui piso tátil?		<b>X</b>		
b)	Existe guia rebaixada?		<b>X</b>		
c)	Possui faixa livre para pedestres com largura mínima de 1,50m, sendo admissível 1,20m?		<b>X</b>		
d)	A inclinação transversal de, no máximo, 3%.		<b>X</b>		
e)	É nivelada com lotes vizinhos?	<b>X</b>			
f)	Obstáculos aéreos, como marquises, placas, toldos e vegetação estão localizados a uma altura superior a 2.10m?		<b>X</b>		
g)	É livre de obstáculos no piso que comprometa a rota acessível?		<b>X</b>		
h)	Possui rebaixo nas esquinas?		<b>X</b>		
i)	Possui lixeiras?		<b>X</b>		
j)	Possui Lombotravessias?		<b>X</b>		
l)	A Lombotravessia possui chapa de transição?		<b>X</b>		
<b>2.</b>	<b>QUANTO ÀS GUIAS REBAIXADAS PARA PEDESTRE:</b>				

a)	Localização somente em frente a faixa de pedestres, nas esquinas onde houver travessia de pedestres?		X		
b)	Localização associada à vaga para PCD em via pública (oficializada pelo órgão gestor de trânsito)?		X		
c)	A rampa principal tem inclinação máxima de 8,33%?		X		
d)	Possui largura mínima de 1,20m?		X		
e)	Possui abas laterais com largura mínima de 0,50m e inclinação máxima de 10%?		X		
f)	Existe continuidade entre o piso da rampa e da via pública, sem ressalto ou degraus?		X		
g)	Existe correspondência com outra rampa do lado oposto?		X		
h)	É sinalizada com piso tátil de alerta em torno da guia ou na rampa principal?		X		
i)	O piso da rampa é em material antiderrapante?		X		
<b>3.</b>	<b>QUANTO ÀS VAGAS NA VIA:</b>				
a)	Possui 2% das vagas destinadas a pessoas com deficiência e mobilidade reduzida com, no mínimo, uma vaga?		X		
b)	Possui 5% das vagas destinadas a idosos com, no mínimo, uma vaga?		X		
c)	Possui sinalização de solo canalizada?		X		
d)	Possui Placa?		X		
e)	Possui Rebaixo?		X		





## CHECK LIST DE AVALIAÇÃO DA ACESSIBILIDADE NAS EDIFICAÇÕES PÚBLICAS MUNICIPAIS

Endereço:	Data:
Rua Augusto Jesuíno Bauch	

Responsável pelas informações:

ITEM	DESCRIÇÃO DE ACORDO COM A NORMA TÉCNICA/LEGISLAÇÃO*	SIM	NÃO	NÃO SE APLICA	SITUAÇÃO ENCONTRADA
<b>1.</b>	<b>CALÇADA:</b>				
a)	Possui piso tátil?		<b>X</b>		
b)	Existe guia rebaixada?		<b>X</b>		
c)	Possui faixa livre para pedestres com largura mínima de 1,50m, sendo admissível 1,20m?	<b>X</b>			
d)	A inclinação transversal de, no máximo, 3%.		<b>X</b>		
e)	É nivelada com lotes vizinhos?		<b>X</b>		
f)	Obstáculos aéreos, como marquises, placas, toldos e vegetação estão localizados a uma altura superior a 2.10m?		<b>X</b>		
g)	É livre de obstáculos no piso que comprometa a rota acessível?		<b>X</b>		
h)	Possui rebaixo nas esquinas?		<b>X</b>		
i)	Possui lixeiras?		<b>X</b>		
j)	Possui Lombotravessias?		<b>X</b>		
l)	A Lombotravessia possui chapa de transição?		<b>X</b>		
<b>2.</b>	<b>QUANTO ÀS GUIAS REBAIXADAS PARA PEDESTRE:</b>				

a)	Localização somente em frente a faixa de pedestres, nas esquinas onde houver travessia de pedestres?		<b>X</b>		
b)	Localização associada à vaga para PCD em via pública (oficializada pelo órgão gestor de trânsito)?		<b>X</b>		
c)	A rampa principal tem inclinação máxima de 8,33%?		<b>X</b>		
d)	Possui largura mínima de 1,20m?		<b>X</b>		
e)	Possui abas laterais com largura mínima de 0,50m e inclinação máxima de 10%?		<b>X</b>		
f)	Existe continuidade entre o piso da rampa e da via pública, sem ressalto ou degraus?		<b>X</b>		
g)	Existe correspondência com outra rampa do lado oposto?		<b>X</b>		
h)	É sinalizada com piso tátil de alerta em torno da guia ou na rampa principal?		<b>X</b>		
i)	O piso da rampa é em material antiderrapante?		<b>X</b>		
<b>3.</b>	<b>QUANTO ÀS VAGAS NA VIA:</b>				
a)	Possui 2% das vagas destinadas a pessoas com deficiência e mobilidade reduzida com, no mínimo, uma vaga?		<b>X</b>		
b)	Possui 5% das vagas destinadas a idosos com, no mínimo, uma vaga?	<b>X</b>			
c)	Possui sinalização de solo canalizada?	<b>X</b>			
d)	Possui Placa?		<b>X</b>		
e)	Possui Rebaixo?		<b>X</b>		



## CHECK LIST DE AVALIAÇÃO DA ACESSIBILIDADE NAS EDIFICAÇÕES PÚBLICAS MUNICIPAIS

Endereço:	Data:
Av. Acácio Muller	

Responsável pelas informações:
--------------------------------

ITEM	DESCRIÇÃO DE ACORDO COM A NORMA TÉCNICA/LEGISLAÇÃO*	SIM	NÃO	NÃO SE APLICA	SITUAÇÃO ENCONTRADA
<b>1.</b>	<b>CALÇADA:</b>				
a)	Possui piso tátil?		<b>X</b>		
b)	Existe guia rebaixada?	<b>X</b>			
c)	Possui faixa livre para pedestres com largura mínima de 1,50m, sendo admissível 1,20m?	<b>X</b>			
d)	A inclinação transversal de, no máximo, 3%.	<b>X</b>			
e)	É nivelada com lotes vizinhos?	<b>X</b>			
f)	Obstáculos aéreos, como marquises, placas, toldos e vegetação estão localizados a uma altura superior a 2.10m?		<b>X</b>		
g)	É livre de obstáculos no piso que comprometa a rota acessível?		<b>X</b>		
h)	Possui rebaixo nas esquinas?		<b>X</b>		
i)	Possui lixeiras?		<b>X</b>		
j)	Possui Lombotravessias?		<b>X</b>		
l)	A Lombotravessia possui chapa de transição?		<b>X</b>		
<b>2.</b>	<b>QUANTO ÀS GUIAS REBAIXADAS PARA PEDESTRE:</b>				

a)	Localização somente em frente a faixa de pedestres, nas esquinas onde houver travessia de pedestres?		<b>X</b>		
b)	Localização associada à vaga para PCD em via pública (oficializada pelo órgão gestor de trânsito)?		<b>X</b>		
c)	A rampa principal tem inclinação máxima de 8,33%?		<b>X</b>		
d)	Possui largura mínima de 1,20m?		<b>X</b>		
e)	Possui abas laterais com largura mínima de 0,50m e inclinação máxima de 10%?		<b>X</b>		
f)	Existe continuidade entre o piso da rampa e da via pública, sem ressalto ou degraus?		<b>X</b>		
g)	Existe correspondência com outra rampa do lado oposto?		<b>X</b>		
h)	É sinalizada com piso tátil de alerta em torno da guia ou na rampa principal?		<b>X</b>		
i)	O piso da rampa é em material antiderrapante?		<b>X</b>		
<b>3.</b>	<b>QUANTO ÀS VAGAS NA VIA:</b>				
a)	Possui 2% das vagas destinadas a pessoas com deficiência e mobilidade reduzida com, no mínimo, uma vaga?	<b>X</b>			
b)	Possui 5% das vagas destinadas a idosos com, no mínimo, uma vaga?	<b>X</b>			
c)	Possui sinalização de solo canalizada?	<b>X</b>			
d)	Possui Placa?		<b>X</b>		
e)	Possui Rebaixo?	<b>X</b>			





## CHECK LIST DE AVALIAÇÃO DA ACESSIBILIDADE NAS EDIFICAÇÕES PÚBLICAS MUNICIPAIS

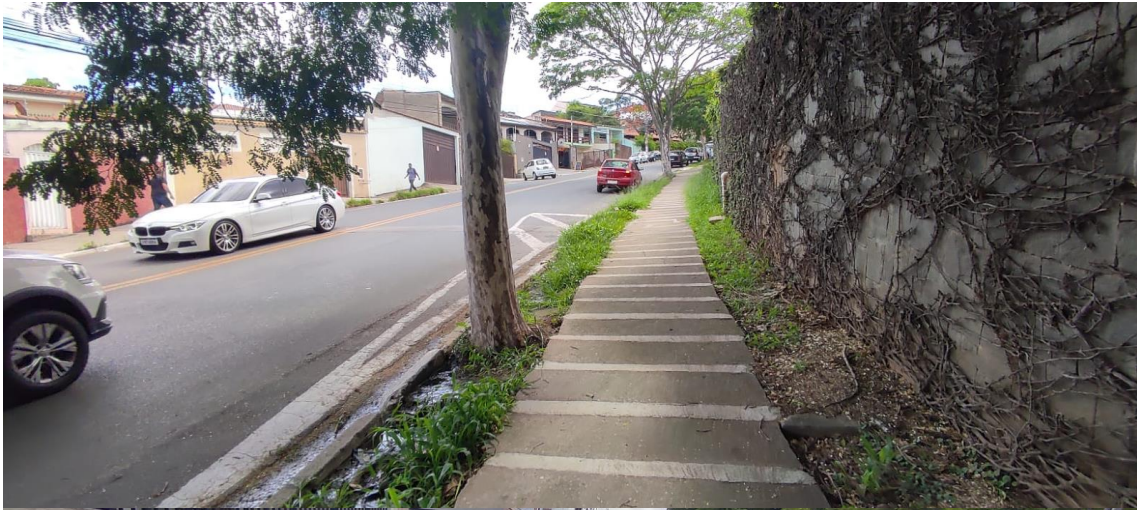
Endereço:	Data:
Av. Claudio Pinto do Nascimento	

Responsável pelas informações:
--------------------------------

ITEM	DESCRIÇÃO DE ACORDO COM A NORMA TÉCNICA/LEGISLAÇÃO*	SIM	NÃO	NÃO SE APLICA	SITUAÇÃO ENCONTRADA
<b>1.</b>	<b>CALÇADA:</b>				
a)	Possui piso tátil?		<b>X</b>		
b)	Existe guia rebaixada?		<b>X</b>		
c)	Possui faixa livre para pedestres com largura mínima de 1,50m, sendo admissível 1,20m?	<b>X</b>			
d)	A inclinação transversal de, no máximo, 3%.	<b>X</b>			
e)	É nivelada com lotes vizinhos?		<b>X</b>		
f)	Obstáculos aéreos, como marquises, placas, toldos e vegetação estão localizados a uma altura superior a 2.10m?		<b>X</b>		
g)	É livre de obstáculos no piso que comprometa a rota acessível?		<b>X</b>		
h)	Possui rebaixo nas esquinas?		<b>X</b>		
i)	Possui lixeiras?		<b>X</b>		
j)	Possui Lombotravessias?	<b>X</b>			
l)	A Lombotravessia possui chapa de transição?		<b>X</b>		
<b>2.</b>	<b>QUANTO ÀS GUIAS REBAIXADAS PARA PEDESTRE:</b>				

a)	Localização somente em frente a faixa de pedestres, nas esquinas onde houver travessia de pedestres?		<b>X</b>		
b)	Localização associada à vaga para PCD em via pública (oficializada pelo órgão gestor de trânsito)?		<b>X</b>		
c)	A rampa principal tem inclinação máxima de 8,33%?		<b>X</b>		
d)	Possui largura mínima de 1,20m?		<b>X</b>		
e)	Possui abas laterais com largura mínima de 0,50m e inclinação máxima de 10%?		<b>X</b>		
f)	Existe continuidade entre o piso da rampa e da via pública, sem ressalto ou degraus?		<b>X</b>		
g)	Existe correspondência com outra rampa do lado oposto?		<b>X</b>		
h)	É sinalizada com piso tátil de alerta em torno da guia ou na rampa principal?		<b>X</b>		
i)	O piso da rampa é em material antiderrapante?		<b>X</b>		
<b>3.</b>	<b>QUANTO ÀS VAGAS NA VIA:</b>				
a)	Possui 2% das vagas destinadas a pessoas com deficiência e mobilidade reduzida com, no mínimo, uma vaga?	<b>X</b>			
b)	Possui 5% das vagas destinadas a idosos com, no mínimo, uma vaga?	<b>X</b>			
c)	Possui sinalização de solo canalizada?	<b>X</b>			
d)	Possui Placa?	<b>X</b>			
e)	Possui Rebaixo?		<b>X</b>		





## CHECK LIST DE AVALIAÇÃO DA ACESSIBILIDADE NAS EDIFICAÇÕES PÚBLICAS MUNICIPAIS

Endereço:	Data:
Av. Ireneo da Silva Venancio	

Responsável pelas informações:

ITEM	DESCRIÇÃO DE ACORDO COM A NORMA TÉCNICA/LEGISLAÇÃO*	SIM	NÃO	NÃO SE APLICA	SITUAÇÃO ENCONTRADA
<b>1.</b>	<b>CALÇADA:</b>				
a)	Possui piso tátil?		<b>X</b>		
b)	Existe guia rebaixada?		<b>X</b>		
c)	Possui faixa livre para pedestres com largura mínima de 1,50m, sendo admissível 1,20m?	<b>X</b>			
d)	A inclinação transversal de, no máximo, 3%.		<b>X</b>		
e)	É nivelada com lotes vizinhos?		<b>X</b>		
f)	Obstáculos aéreos, como marquises, placas, toldos e vegetação estão localizados a uma altura superior a 2.10m?	<b>X</b>			
g)	É livre de obstáculos no piso que comprometa a rota acessível?		<b>X</b>		
h)	Possui rebaixo nas esquinas?		<b>X</b>		
i)	Possui lixeiras?	<b>X</b>			
j)	Possui Lombotravessias?	<b>X</b>			
l)	A Lombotravessia possui chapa de transição?	<b>X</b>			A via possui 2 lombotravessias sendo 1 com chapa e outra não.
<b>2.</b>	<b>QUANTO ÀS GUIAS REBAIXADAS PARA PEDESTRE:</b>				

a)	Localização somente em frente a faixa de pedestres, nas esquinas onde houver travessia de pedestres?		X		
b)	Localização associada à vaga para PCD em via pública (oficializada pelo órgão gestor de trânsito)?		X		
c)	A rampa principal tem inclinação máxima de 8,33%?		X		
d)	Possui largura mínima de 1,20m?		X		
e)	Possui abas laterais com largura mínima de 0,50m e inclinação máxima de 10%?		X		
f)	Existe continuidade entre o piso da rampa e da via pública, sem ressalto ou degraus?		X		
g)	Existe correspondência com outra rampa do lado oposto?		X		
h)	É sinalizada com piso tátil de alerta em torno da guia ou na rampa principal?		X		
i)	O piso da rampa é em material antiderrapante?		X		
<b>3.</b>	<b>QUANTO ÀS VAGAS NA VIA:</b>				
a)	Possui 2% das vagas destinadas a pessoas com deficiência e mobilidade reduzida com, no mínimo, uma vaga?		X		
b)	Possui 5% das vagas destinadas a idosos com, no mínimo, uma vaga?		X		
c)	Possui sinalização de solo canalizada?		X		
d)	Possui Placa?		X		
e)	Possui Rebaixo?		X		

## CHECK LIST DE AVALIAÇÃO DA ACESSIBILIDADE NAS EDIFICAÇÕES PÚBLICAS MUNICIPAIS

Endereço:	Data:
Av. Luiz do Patrocínio Fernandes	

Responsável pelas informações:

ITEM	DESCRIÇÃO DE ACORDO COM A NORMA TÉCNICA/LEGISLAÇÃO*	SIM	NÃO	NÃO SE APLICA	SITUAÇÃO ENCONTRADA
<b>1.</b>	<b>CALÇADA:</b>				
a)	Possui piso tátil?		<b>X</b>		
b)	Existe guia rebaixada?		<b>X</b>		
c)	Possui faixa livre para pedestres com largura mínima de 1,50m, sendo admissível 1,20m?	<b>X</b>			
d)	A inclinação transversal de, no máximo, 3%.		<b>X</b>		
e)	É nivelada com lotes vizinhos?		<b>X</b>		
f)	Obstáculos aéreos, como marquises, placas, toldos e vegetação estão localizados a uma altura superior a 2.10m?		<b>X</b>		
g)	É livre de obstáculos no piso que comprometa a rota acessível?		<b>X</b>		
h)	Possui rebaixo nas esquinas?		<b>X</b>		
i)	Possui lixeiras?		<b>X</b>		
j)	Possui Lombotravessias?		<b>X</b>		
l)	A Lombotravessia possui chapa de transição?		<b>X</b>		
<b>2.</b>	<b>QUANTO ÀS GUIAS REBAIXADAS PARA PEDESTRE:</b>				

a)	Localização somente em frente a faixa de pedestres, nas esquinas onde houver travessia de pedestres?		<b>X</b>		
b)	Localização associada à vaga para PCD em via pública (oficializada pelo órgão gestor de trânsito)?		<b>X</b>		
c)	A rampa principal tem inclinação máxima de 8,33%?		<b>X</b>		
d)	Possui largura mínima de 1,20m?		<b>X</b>		
e)	Possui abas laterais com largura mínima de 0,50m e inclinação máxima de 10%?		<b>X</b>		
f)	Existe continuidade entre o piso da rampa e da via pública, sem ressalto ou degraus?		<b>X</b>		
g)	Existe correspondência com outra rampa do lado oposto?		<b>X</b>		
h)	É sinalizada com piso tátil de alerta em torno da guia ou na rampa principal?		<b>X</b>		
i)	O piso da rampa é em material antiderrapante?		<b>X</b>		
<b>3.</b>	<b>QUANTO ÀS VAGAS NA VIA:</b>				
a)	Possui 2% das vagas destinadas a pessoas com deficiência e mobilidade reduzida com, no mínimo, uma vaga?	<b>X</b>			
b)	Possui 5% das vagas destinadas a idosos com, no mínimo, uma vaga?		<b>X</b>		
c)	Possui sinalização de solo canalizada?	<b>X</b>			
d)	Possui Placa?	<b>X</b>			
e)	Possui Rebaixo?		<b>X</b>		







## CHECK LIST DE AVALIAÇÃO DA ACESSIBILIDADE NAS EDIFICAÇÕES PÚBLICAS MUNICIPAIS

Endereço:	Data:
Av. Matheus Conegero 2 - 538	

Responsável pelas informações:

ITEM	DESCRIÇÃO DE ACORDO COM A NORMA TÉCNICA/LEGISLAÇÃO*	SIM	NÃO	NÃO SE APLICA	SITUAÇÃO ENCONTRADA
<b>1.</b>	<b>CALÇADA:</b>				
a)	Possui piso tátil?		<b>X</b>		
b)	Existe guia rebaixada?		<b>X</b>		
c)	Possui faixa livre para pedestres com largura mínima de 1,50m, sendo admissível 1,20m?	<b>X</b>			
d)	A inclinação transversal de, no máximo, 3%.	<b>X</b>			
e)	É nivelada com lotes vizinhos?	<b>X</b>			
f)	Obstáculos aéreos, como marquises, placas, toldos e vegetação estão localizados a uma altura superior a 2.10m?		<b>X</b>		
g)	É livre de obstáculos no piso que comprometa a rota acessível?		<b>X</b>		
h)	Possui rebaixo nas esquinas?		<b>X</b>		
i)	Possui lixeiras?	<b>X</b>			
j)	Possui Lombotravessias?	<b>X</b>			
l)	A Lombotravessia possui chapa de transição?		<b>X</b>		
<b>2.</b>	<b>QUANTO ÀS GUIAS REBAIXADAS PARA PEDESTRE:</b>				



a)	Localização somente em frente a faixa de pedestres, nas esquinas onde houver travessia de pedestres?		X		
b)	Localização associada à vaga para PCD em via pública (oficializada pelo órgão gestor de trânsito)?		X		
c)	A rampa principal tem inclinação máxima de 8,33%?		X		
d)	Possui largura mínima de 1,20m?		X		
e)	Possui abas laterais com largura mínima de 0,50m e inclinação máxima de 10%?		X		
f)	Existe continuidade entre o piso da rampa e da via pública, sem ressalto ou degraus?		X		
g)	Existe correspondência com outra rampa do lado oposto?		X		
h)	É sinalizada com piso tátil de alerta em torno da guia ou na rampa principal?		X		
i)	O piso da rampa é em material antiderrapante?		X		
<b>3.</b>	<b>QUANTO ÀS VAGAS NA VIA:</b>				
a)	Possui 2% das vagas destinadas a pessoas com deficiência e mobilidade reduzida com, no mínimo, uma vaga?		X		
b)	Possui 5% das vagas destinadas a idosos com, no mínimo, uma vaga?		X		
c)	Possui sinalização de solo canalizada?		X		
d)	Possui Placa?		X		
e)	Possui Rebaixo?		X		



## CHECK LIST DE AVALIAÇÃO DA ACESSIBILIDADE NAS EDIFICAÇÕES PÚBLICAS MUNICIPAIS

Endereço:	Data:
Av. Moacir Oséas Guitti	

Responsável pelas informações:

ITEM	DESCRIÇÃO DE ACORDO COM A NORMA TÉCNICA/LEGISLAÇÃO*	SIM	NÃO	NÃO SE APLICA	SITUAÇÃO ENCONTRADA
<b>1.</b>	<b>CALÇADA:</b>				
a)	Possui piso tátil?		<b>X</b>		
b)	Existe guia rebaixada?		<b>X</b>		
c)	Possui faixa livre para pedestres com largura mínima de 1,50m, sendo admissível 1,20m?	<b>X</b>			
d)	A inclinação transversal de, no máximo, 3%.	<b>X</b>			
e)	É nivelada com lotes vizinhos?	<b>X</b>			
f)	Obstáculos aéreos, como marquises, placas, toldos e vegetação estão localizados a uma altura superior a 2.10m?		<b>X</b>		
g)	É livre de obstáculos no piso que comprometa a rota acessível?		<b>X</b>		
h)	Possui rebaixo nas esquinas?		<b>X</b>		
i)	Possui lixeiras?		<b>X</b>		
j)	Possui Lombotravessias?		<b>X</b>		
l)	A Lombotravessia possui chapa de transição?		<b>X</b>		
<b>2.</b>	<b>QUANTO ÀS GUIAS REBAIXADAS PARA PEDESTRE:</b>				

a)	Localização somente em frente a faixa de pedestres, nas esquinas onde houver travessia de pedestres?		<b>X</b>		
b)	Localização associada à vaga para PCD em via pública (oficializada pelo órgão gestor de trânsito)?		<b>X</b>		
c)	A rampa principal tem inclinação máxima de 8,33%?		<b>X</b>		
d)	Possui largura mínima de 1,20m?		<b>X</b>		
e)	Possui abas laterais com largura mínima de 0,50m e inclinação máxima de 10%?		<b>X</b>		
f)	Existe continuidade entre o piso da rampa e da via pública, sem ressalto ou degraus?		<b>X</b>		
g)	Existe correspondência com outra rampa do lado oposto?		<b>X</b>		
h)	É sinalizada com piso tátil de alerta em torno da guia ou na rampa principal?		<b>X</b>		
i)	O piso da rampa é em material antiderrapante?		<b>X</b>		
<b>3.</b>	<b>QUANTO ÀS VAGAS NA VIA:</b>				
a)	Possui 2% das vagas destinadas a pessoas com deficiência e mobilidade reduzida com, no mínimo, uma vaga?	<b>X</b>			
b)	Possui 5% das vagas destinadas a idosos com, no mínimo, uma vaga?		<b>X</b>		
c)	Possui sinalização de solo canalizada?	<b>X</b>			
d)	Possui Placa?		<b>X</b>		
e)	Possui Rebaixo?		<b>X</b>		





## CHECK LIST DE AVALIAÇÃO DA ACESSIBILIDADE NAS EDIFICAÇÕES PÚBLICAS MUNICIPAIS

Endereço:	Data:
Av. São João 2 - 1276	

Responsável pelas informações:

ITEM	DESCRIÇÃO DE ACORDO COM A NORMA TÉCNICA/LEGISLAÇÃO*	SIM	NÃO	NÃO SE APLICA	SITUAÇÃO ENCONTRADA
<b>1.</b>	<b>CALÇADA:</b>				
a)	Possui piso tátil?		<b>X</b>		
b)	Existe guia rebaixada?		<b>X</b>		
c)	Possui faixa livre para pedestres com largura mínima de 1,50m, sendo admissível 1,20m?	<b>X</b>			
d)	A inclinação transversal de, no máximo, 3%.	<b>X</b>			
e)	É nivelada com lotes vizinhos?	<b>X</b>			
f)	Obstáculos aéreos, como marquises, placas, toldos e vegetação estão localizados a uma altura superior a 2.10m?		<b>X</b>		
g)	É livre de obstáculos no piso que comprometa a rota acessível?		<b>X</b>		
h)	Possui rebaixo nas esquinas?		<b>X</b>		
i)	Possui lixeiras?		<b>X</b>		
j)	Possui Lombotravessias?	<b>X</b>			A av. possui 2 lombotravessias, no entanto, 1 delas não possui acessibilidade entre a lombotravessia e a calçada.

l)	A Lombotravessia possui chapa de transição?				
<b>2.</b>	<b>QUANTO ÀS GUIAS REBAIXADAS PARA PEDESTRE:</b>				
a)	Localização somente em frente a faixa de pedestres, nas esquinas onde houver travessia de pedestres?	<b>X</b>			
b)	Localização associada à vaga para PCD em via pública (oficializada pelo órgão gestor de trânsito)?		<b>X</b>		
c)	A rampa principal tem inclinação máxima de 8,33%?		<b>X</b>		
d)	Possui largura mínima de 1,20m?		<b>X</b>		
e)	Possui abas laterais com largura mínima de 0,50m e inclinação máxima de 10%?		<b>X</b>		
f)	Existe continuidade entre o piso da rampa e da via pública, sem ressalto ou degraus?		<b>X</b>		
g)	Existe correspondência com outra rampa do lado oposto?		<b>X</b>		
h)	É sinalizada com piso tátil de alerta em torno da guia ou na rampa principal?		<b>X</b>		
i)	O piso da rampa é em material antiderrapante?		<b>X</b>		
<b>3.</b>	<b>QUANTO ÀS VAGAS NA VIA:</b>				
a)	Possui 2% das vagas destinadas a pessoas com deficiência e mobilidade reduzida com, no mínimo, uma vaga?	<b>X</b>			
b)	Possui 5% das vagas destinadas a idosos com, no mínimo, uma vaga?	<b>X</b>			
c)	Possui sinalização de solo canalizada?	<b>X</b>			
d)	Possui Placa?	<b>X</b>			
e)	Possui Rebaixo?		<b>X</b>		

## CHECK LIST DE AVALIAÇÃO DA ACESSIBILIDADE NAS EDIFICAÇÕES PÚBLICAS MUNICIPAIS

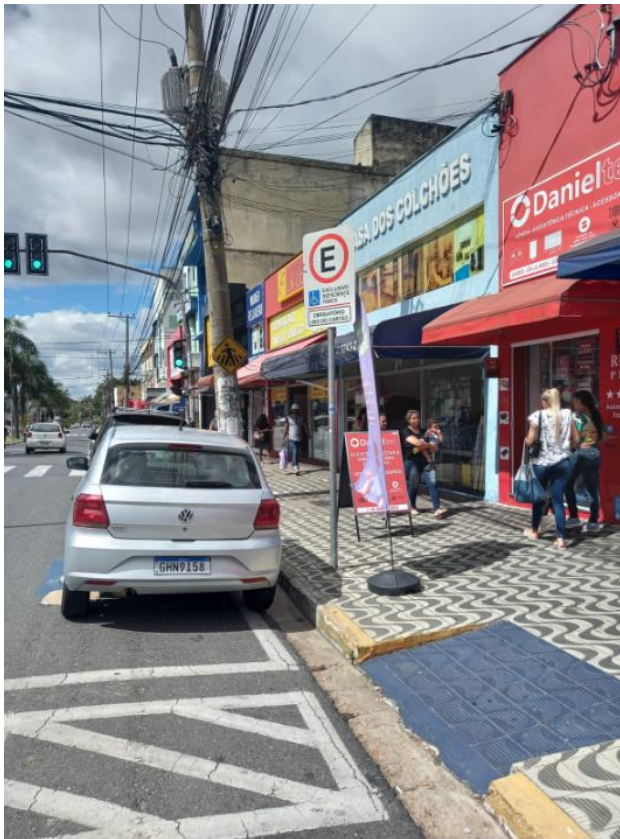
Endereço:	Data:
Avenida 31 de março	

Responsável pelas informações:
--------------------------------

ITEM	DESCRIÇÃO DE ACORDO COM A NORMA TÉCNICA/LEGISLAÇÃO*	SIM	NÃO	NÃO SE APLICA	SITUAÇÃO ENCONTRADA
<b>1.</b>	<b>CALÇADA:</b>				
a)	Possui piso tátil?	<b>X</b>			
b)	Existe guia rebaixada?	<b>X</b>			
c)	Possui faixa livre para pedestres com largura mínima de 1,50m, sendo admissível 1,20m?	<b>X</b>			
d)	A inclinação transversal de, no máximo, 3%.		<b>X</b>		
e)	É nivelada com lotes vizinhos?	<b>X</b>			
f)	Obstáculos aéreos, como marquises, placas, toldos e vegetação estão localizados a uma altura superior a 2.10m?		<b>X</b>		
g)	É livre de obstáculos no piso que comprometa a rota acessível?		<b>X</b>		
h)	Possui rebaixo nas esquinas?	<b>X</b>			
i)	Possui lixeiras?	<b>X</b>			
j)	Possui Lombotravessias?	<b>X</b>			
l)	A Lombotravessia possui chapa de transição?	<b>X</b>			
<b>2.</b>	<b>QUANTO ÀS GUIAS REBAIXADAS PARA PEDESTRE:</b>				



a)	Localização somente em frente a faixa de pedestres, nas esquinas onde houver travessia de pedestres?	<b>X</b>			
b)	Localização associada à vaga para PCD em via pública (oficializada pelo órgão gestor de trânsito)?		<b>X</b>		
c)	A rampa principal tem inclinação máxima de 8,33%?		<b>X</b>		
d)	Possui largura mínima de 1,20m?		<b>X</b>		
e)	Possui abas laterais com largura mínima de 0,50m e inclinação máxima de 10%?		<b>X</b>		
f)	Existe continuidade entre o piso da rampa e da via pública, sem ressalto ou degraus?		<b>X</b>		
g)	Existe correspondência com outra rampa do lado oposto?		<b>X</b>		
h)	É sinalizada com piso tátil de alerta em torno da guia ou na rampa principal?		<b>X</b>		
i)	O piso da rampa é em material antiderrapante?		<b>X</b>		
<b>3.</b>	<b>QUANTO ÀS VAGAS NA VIA:</b>				
a)	Possui 2% das vagas destinadas a pessoas com deficiência e mobilidade reduzida com, no mínimo, uma vaga?	<b>X</b>			
b)	Possui 5% das vagas destinadas a idosos com, no mínimo, uma vaga?	<b>X</b>			
c)	Possui sinalização de solo canalizada?	<b>X</b>			
d)	Possui Placa?	<b>X</b>			
e)	Possui Rebaixo?	<b>X</b>			



## CHECK LIST DE AVALIAÇÃO DA ACESSIBILIDADE NAS EDIFICAÇÕES PÚBLICAS MUNICIPAIS

Endereço:	Data:
Avenida celso miguel dos santos trecho 31 ate antonio bertone.	

Responsável pelas informações:
--------------------------------

ITEM	DESCRIÇÃO DE ACORDO COM A NORMA TÉCNICA/LEGISLAÇÃO*	SIM	NÃO	NÃO SE APLICA	SITUAÇÃO ENCONTRADA
<b>1.</b>	<b>CALÇADA:</b>				
a)	Possui piso tátil?		<b>X</b>		
b)	Existe guia rebaixada?		<b>X</b>		
c)	Possui faixa livre para pedestres com largura mínima de 1,50m, sendo admissível 1,20m?		<b>X</b>		
d)	A inclinação transversal de, no máximo, 3%.		<b>X</b>		
e)	É nivelada com lotes vizinhos?		<b>X</b>		
f)	Obstáculos aéreos, como marquises, placas, toldos e vegetação estão localizados a uma altura superior a 2.10m?	<b>X</b>			
g)	É livre de obstáculos no piso que comprometa a rota acessível?		<b>X</b>		
h)	Possui rebaixo nas esquinas?		<b>X</b>		
i)	Possui lixeiras?		<b>X</b>		
j)	Possui Lombotravessias?		<b>X</b>		
l)	A Lombotravessia possui chapa de transição?		<b>X</b>		
<b>2.</b>	<b>QUANTO ÀS GUIAS REBAIXADAS PARA PEDESTRE:</b>				

a)	Localização somente em frente a faixa de pedestres, nas esquinas onde houver travessia de pedestres?		<b>X</b>		
b)	Localização associada à vaga para PCD em via pública (oficializada pelo órgão gestor de trânsito)?		<b>X</b>		
c)	A rampa principal tem inclinação máxima de 8,33%?		<b>X</b>		
d)	Possui largura mínima de 1,20m?		<b>X</b>		
e)	Possui abas laterais com largura mínima de 0,50m e inclinação máxima de 10%?		<b>X</b>		
f)	Existe continuidade entre o piso da rampa e da via pública, sem ressalto ou degraus?		<b>X</b>		
g)	Existe correspondência com outra rampa do lado oposto?		<b>X</b>		
h)	É sinalizada com piso tátil de alerta em torno da guia ou na rampa principal?		<b>X</b>		
i)	O piso da rampa é em material antiderrapante?		<b>X</b>		
<b>3.</b>	<b>QUANTO ÀS VAGAS NA VIA:</b>				
a)	Possui 2% das vagas destinadas a pessoas com deficiência e mobilidade reduzida com, no mínimo, uma vaga?	<b>X</b>			
b)	Possui 5% das vagas destinadas a idosos com, no mínimo, uma vaga?		<b>X</b>		
c)	Possui sinalização de solo canalizada?	<b>X</b>			
d)	Possui Placa?		<b>X</b>		
e)	Possui Rebaixo?		<b>X</b>		

## CHECK LIST DE AVALIAÇÃO DA ACESSIBILIDADE NAS EDIFICAÇÕES PÚBLICAS MUNICIPAIS

Endereço:	Data:
Avenida Celso miguel dos Santos trecho 31 de Marco ate Antonio Bertone	

Responsável pelas informações:

ITEM	DESCRIÇÃO DE ACORDO COM A NORMA TÉCNICA/LEGISLAÇÃO*	SIM	NÃO	NÃO SE APLICA	SITUAÇÃO ENCONTRADA
<b>1.</b>	<b>CALÇADA:</b>				
a)	Possui piso tátil?		<b>X</b>		
b)	Existe guia rebaixada?		<b>X</b>		
c)	Possui faixa livre para pedestres com largura mínima de 1,50m, sendo admissível 1,20m?		<b>X</b>		
d)	A inclinação transversal de, no máximo, 3%.		<b>X</b>		
e)	É nivelada com lotes vizinhos?		<b>X</b>		
f)	Obstáculos aéreos, como marquises, placas, toldos e vegetação estão localizados a uma altura superior a 2.10m?	<b>X</b>			
g)	É livre de obstáculos no piso que comprometa a rota acessível?		<b>X</b>		
h)	Possui rebaixo nas esquinas?		<b>X</b>		
i)	Possui lixeiras?		<b>X</b>		
j)	Possui Lombotravessias?		<b>X</b>		
l)	A Lombotravessia possui chapa de transição?		<b>X</b>		
<b>2.</b>	<b>QUANTO ÀS GUIAS REBAIXADAS PARA PEDESTRE:</b>				

a)	Localização somente em frente a faixa de pedestres, nas esquinas onde houver travessia de pedestres?		<b>X</b>		
b)	Localização associada à vaga para PCD em via pública (oficializada pelo órgão gestor de trânsito)?	<b>X</b>			
c)	A rampa principal tem inclinação máxima de 8,33%?		<b>X</b>		
d)	Possui largura mínima de 1,20m?		<b>X</b>		
e)	Possui abas laterais com largura mínima de 0,50m e inclinação máxima de 10%?		<b>X</b>		
f)	Existe continuidade entre o piso da rampa e da via pública, sem ressalto ou degraus?		<b>X</b>		
g)	Existe correspondência com outra rampa do lado oposto?		<b>X</b>		
h)	É sinalizada com piso tátil de alerta em torno da guia ou na rampa principal?		<b>X</b>		
i)	O piso da rampa é em material antiderrapante?		<b>X</b>		
<b>3.</b>	<b>QUANTO ÀS VAGAS NA VIA:</b>				
a)	Possui 2% das vagas destinadas a pessoas com deficiência e mobilidade reduzida com, no mínimo, uma vaga?	<b>X</b>			
b)	Possui 5% das vagas destinadas a idosos com, no mínimo, uma vaga?		<b>X</b>		
c)	Possui sinalização de solo canalizada?	<b>X</b>			
d)	Possui Placa?		<b>X</b>		
e)	Possui Rebaixo?		<b>X</b>		



## CHECK LIST DE AVALIAÇÃO DA ACESSIBILIDADE NAS EDIFICAÇÕES PÚBLICAS MUNICIPAIS

Endereço:	Data:
Avenida Jucelino K de Oliveira	

Responsável pelas informações:

ITEM	DESCRIÇÃO DE ACORDO COM A NORMA TÉCNICA/LEGISLAÇÃO*	SIM	NÃO	NÃO SE APLICA	SITUAÇÃO ENCONTRADA
<b>1.</b>	<b>CALÇADA:</b>				
a)	Possui piso tátil?		<b>X</b>		
b)	Existe guia rebaixada?		<b>X</b>		
c)	Possui faixa livre para pedestres com largura mínima de 1,50m, sendo admissível 1,20m?	<b>X</b>			
d)	A inclinação transversal de, no máximo, 3%.		<b>X</b>		
e)	É nivelada com lotes vizinhos?		<b>X</b>		
f)	Obstáculos aéreos, como marquises, placas, toldos e vegetação estão localizados a uma altura superior a 2.10m?		<b>X</b>		
g)	É livre de obstáculos no piso que comprometa a rota acessível?		<b>X</b>		
h)	Possui rebaixo nas esquinas?	<b>X</b>			
i)	Possui lixeiras?		<b>X</b>		
j)	Possui Lombotravessias?		<b>X</b>		
l)	A Lombotravessia possui chapa de transição?		<b>X</b>		
<b>2.</b>	<b>QUANTO ÀS GUIAS REBAIXADAS PARA PEDESTRE:</b>				



a)	Localização somente em frente a faixa de pedestres, nas esquinas onde houver travessia de pedestres?	<b>X</b>			
b)	Localização associada à vaga para PCD em via pública (oficializada pelo órgão gestor de trânsito)?		<b>X</b>		
c)	A rampa principal tem inclinação máxima de 8,33%?		<b>X</b>		
d)	Possui largura mínima de 1,20m?		<b>X</b>		
e)	Possui abas laterais com largura mínima de 0,50m e inclinação máxima de 10%?		<b>X</b>		
f)	Existe continuidade entre o piso da rampa e da via pública, sem ressalto ou degraus?		<b>X</b>		
g)	Existe correspondência com outra rampa do lado oposto?		<b>X</b>		
h)	É sinalizada com piso tátil de alerta em torno da guia ou na rampa principal?		<b>X</b>		
i)	O piso da rampa é em material antiderrapante?		<b>X</b>		
<b>3.</b>	<b>QUANTO ÀS VAGAS NA VIA:</b>				
a)	Possui 2% das vagas destinadas a pessoas com deficiência e mobilidade reduzida com, no mínimo, uma vaga?	<b>X</b>			
b)	Possui 5% das vagas destinadas a idosos com, no mínimo, uma vaga?		<b>X</b>		
c)	Possui sinalização de solo canalizada?	<b>X</b>			
d)	Possui Placa?	<b>X</b>			
e)	Possui Rebaixo?		<b>X</b>		



## CHECK LIST DE AVALIAÇÃO DA ACESSIBILIDADE NAS EDIFICAÇÕES PÚBLICAS MUNICIPAIS

Endereço:	Data:
Avenida Newton Vieira Soares	

Responsável pelas informações:

ITEM	DESCRIÇÃO DE ACORDO COM A NORMA TÉCNICA/LEGISLAÇÃO*	SIM	NÃO	NÃO SE APLICA	SITUAÇÃO ENCONTRADA
<b>1.</b>	<b>CALÇADA:</b>				
a)	Possui piso tátil?		<b>X</b>		
b)	Existe guia rebaixada?	<b>X</b>			
c)	Possui faixa livre para pedestres com largura mínima de 1,50m, sendo admissível 1,20m?	<b>X</b>			
d)	A inclinação transversal de, no máximo, 3%.		<b>X</b>		
e)	É nivelada com lotes vizinhos?	<b>X</b>			
f)	Obstáculos aéreos, como marquises, placas, toldos e vegetação estão localizados a uma altura superior a 2.10m?	<b>X</b>			
g)	É livre de obstáculos no piso que comprometa a rota acessível?		<b>X</b>		
h)	Possui rebaixo nas esquinas?		<b>X</b>		
i)	Possui lixeiras?	<b>X</b>			
j)	Possui Lombotravessias?	<b>X</b>			
l)	A Lombotravessia possui chapa de transição?	<b>X</b>			
<b>2.</b>	<b>QUANTO ÀS GUIAS REBAIXADAS PARA PEDESTRE:</b>				

a)	Localização somente em frente a faixa de pedestres, nas esquinas onde houver travessia de pedestres?		<b>X</b>		
b)	Localização associada à vaga para PCD em via pública (oficializada pelo órgão gestor de trânsito)?		<b>X</b>		
c)	A rampa principal tem inclinação máxima de 8,33%?		<b>X</b>		
d)	Possui largura mínima de 1,20m?		<b>X</b>		
e)	Possui abas laterais com largura mínima de 0,50m e inclinação máxima de 10%?		<b>X</b>		
f)	Existe continuidade entre o piso da rampa e da via pública, sem ressalto ou degraus?		<b>X</b>		
g)	Existe correspondência com outra rampa do lado oposto?		<b>X</b>		
h)	É sinalizada com piso tátil de alerta em torno da guia ou na rampa principal?		<b>X</b>		
i)	O piso da rampa é em material antiderrapante?		<b>X</b>		
<b>3.</b>	<b>QUANTO ÀS VAGAS NA VIA:</b>				
a)	Possui 2% das vagas destinadas a pessoas com deficiência e mobilidade reduzida com, no mínimo, uma vaga?	<b>X</b>			
b)	Possui 5% das vagas destinadas a idosos com, no mínimo, uma vaga?	<b>X</b>			Falta uma vaga.
c)	Possui sinalização de solo canalizada?	<b>X</b>			
d)	Possui Placa?	<b>X</b>			
e)	Possui Rebaixo?		<b>X</b>		

## xCHECK LIST DE AVALIAÇÃO DA ACESSIBILIDADE NAS EDIFICAÇÕES PÚBLICAS MUNICIPAIS

Endereço:	Data:
Gisele Constantino	

Responsável pelas informações:
--------------------------------

ITEM	DESCRIÇÃO DE ACORDO COM A NORMA TÉCNICA/LEGISLAÇÃO*	SIM	NÃO	NÃO SE APLICA	SITUAÇÃO ENCONTRADA
<b>1.</b>	<b>CALÇADA:</b>				
a)	Possui piso tátil?		<b>X</b>		
b)	Existe guia rebaixada?		<b>X</b>		
c)	Possui faixa livre para pedestres com largura mínima de 1,50m, sendo admissível 1,20m?	<b>X</b>			
d)	A inclinação transversal de, no máximo, 3%.	<b>X</b>			
e)	É nivelada com lotes vizinhos?	<b>X</b>			
f)	Obstáculos aéreos, como marquises, placas, toldos e vegetação estão localizados a uma altura superior a 2.10m?	<b>X</b>			
g)	É livre de obstáculos no piso que comprometa a rota acessível?		<b>X</b>		
h)	Possui rebaixo nas esquinas?		<b>X</b>		
i)	Possui lixeiras?		<b>X</b>		
j)	Possui Lombotravessias?		<b>X</b>		
l)	A Lombotravessia possui chapa de transição?		<b>X</b>		
<b>2.</b>	<b>QUANTO ÀS GUIAS REBAIXADAS PARA PEDESTRE:</b>				

a)	Localização somente em frente a faixa de pedestres, nas esquinas onde houver travessia de pedestres?	<b>X</b>			
b)	Localização associada à vaga para PCD em via pública (oficializada pelo órgão gestor de trânsito)?		<b>X</b>		
c)	A rampa principal tem inclinação máxima de 8,33%?		<b>X</b>		
d)	Possui largura mínima de 1,20m?		<b>X</b>		
e)	Possui abas laterais com largura mínima de 0,50m e inclinação máxima de 10%?		<b>X</b>		
f)	Existe continuidade entre o piso da rampa e da via pública, sem ressalto ou degraus?		<b>X</b>		
g)	Existe correspondência com outra rampa do lado oposto?		<b>X</b>		
h)	É sinalizada com piso tátil de alerta em torno da guia ou na rampa principal?		<b>X</b>		
i)	O piso da rampa é em material antiderrapante?		<b>X</b>		
<b>3.</b>	<b>QUANTO ÀS VAGAS NA VIA:</b>				
a)	Possui 2% das vagas destinadas a pessoas com deficiência e mobilidade reduzida com, no mínimo, uma vaga?		<b>X</b>		
b)	Possui 5% das vagas destinadas a idosos com, no mínimo, uma vaga?		<b>X</b>		
c)	Possui sinalização de solo canalizada?		<b>X</b>		
d)	Possui Placa?		<b>X</b>		
e)	Possui Rebaixo?		<b>X</b>		





## CHECK LIST DE AVALIAÇÃO DA ACESSIBILIDADE NAS EDIFICAÇÕES PÚBLICAS MUNICIPAIS

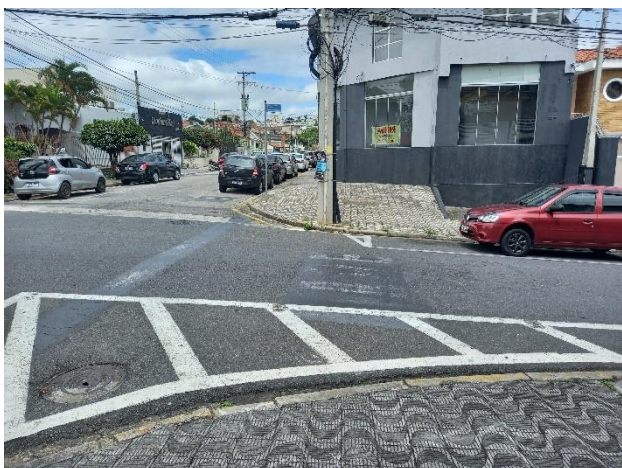
Endereço:	Data:
Rua Monte Alegre	

Responsável pelas informações:

ITEM	DESCRIÇÃO DE ACORDO COM A NORMA TÉCNICA/LEGISLAÇÃO*	SIM	NÃO	NÃO SE APLICA	SITUAÇÃO ENCONTRADA
<b>1.</b>	<b>CALÇADA:</b>				
a)	Possui piso tátil?		<b>X</b>		
b)	Existe guia rebaixada?		<b>X</b>		
c)	Possui faixa livre para pedestres com largura mínima de 1,50m, sendo admissível 1,20m?	<b>X</b>			
d)	A inclinação transversal de, no máximo, 3%.		<b>X</b>		
e)	É nivelada com lotes vizinhos?		<b>X</b>		
f)	Obstáculos aéreos, como marquises, placas, toldos e vegetação estão localizados a uma altura superior a 2.10m?		<b>X</b>		
g)	É livre de obstáculos no piso que comprometa a rota acessível?		<b>X</b>		
h)	Possui rebaixo nas esquinas?		<b>X</b>		
i)	Possui lixeiras?		<b>X</b>		
j)	Possui Lombotravessias?		<b>X</b>		
l)	A Lombotravessia possui chapa de transição?		<b>X</b>		
<b>2.</b>	<b>QUANTO ÀS GUIAS REBAIXADAS PARA PEDESTRE:</b>				

a)	Localização somente em frente a faixa de pedestres, nas esquinas onde houver travessia de pedestres?		<b>X</b>		
b)	Localização associada à vaga para PCD em via pública (oficializada pelo órgão gestor de trânsito)?		<b>X</b>		
c)	A rampa principal tem inclinação máxima de 8,33%?		<b>X</b>		
d)	Possui largura mínima de 1,20m?		<b>X</b>		
e)	Possui abas laterais com largura mínima de 0,50m e inclinação máxima de 10%?		<b>X</b>		
f)	Existe continuidade entre o piso da rampa e da via pública, sem ressalto ou degraus?		<b>X</b>		
g)	Existe correspondência com outra rampa do lado oposto?		<b>X</b>		
h)	É sinalizada com piso tátil de alerta em torno da guia ou na rampa principal?		<b>X</b>		
i)	O piso da rampa é em material antiderrapante?		<b>X</b>		
<b>3.</b>	<b>QUANTO ÀS VAGAS NA VIA:</b>				
a)	Possui 2% das vagas destinadas a pessoas com deficiência e mobilidade reduzida com, no mínimo, uma vaga?	<b>X</b>			
b)	Possui 5% das vagas destinadas a idosos com, no mínimo, uma vaga?	<b>X</b>			
c)	Possui sinalização de solo canalizada?	<b>X</b>			
d)	Possui Placa?	<b>X</b>			
e)	Possui Rebaixo?	<b>X</b>			
			<b>X</b>		





## CHECK LIST DE AVALIAÇÃO DA ACESSIBILIDADE NAS EDIFICAÇÕES PÚBLICAS MUNICIPAIS

Endereço:	Data:
Rua Paula Ney	

Responsável pelas informações:

ITEM	DESCRIÇÃO DE ACORDO COM A NORMA TÉCNICA/LEGISLAÇÃO*	SIM	NÃO	NÃO SE APLICA	SITUAÇÃO ENCONTRADA
<b>1.</b>	<b>CALÇADA:</b>				
a)	Possui piso tátil?		<b>X</b>		
b)	Existe guia rebaixada?		<b>X</b>		
c)	Possui faixa livre para pedestres com largura mínima de 1,50m, sendo admissível 1,20m?		<b>X</b>		
d)	A inclinação transversal de, no máximo, 3%.		<b>X</b>		
e)	É nivelada com lotes vizinhos?		<b>X</b>		
f)	Obstáculos aéreos, como marquises, placas, toldos e vegetação estão localizados a uma altura superior a 2.10m?		<b>X</b>		
g)	É livre de obstáculos no piso que comprometa a rota acessível?		<b>X</b>		
h)	Possui rebaixo nas esquinas?		<b>X</b>		
i)	Possui lixeiras?		<b>X</b>		
j)	Possui Lombotravessias?		<b>X</b>		
l)	A Lombotravessia possui chapa de transição?		<b>X</b>		
<b>2.</b>	<b>QUANTO ÀS GUIAS REBAIXADAS PARA PEDESTRE:</b>				

a)	Localização somente em frente a faixa de pedestres, nas esquinas onde houver travessia de pedestres?		<b>X</b>		
b)	Localização associada à vaga para PCD em via pública (oficializada pelo órgão gestor de trânsito)?		<b>X</b>		
c)	A rampa principal tem inclinação máxima de 8,33%?		<b>X</b>		
d)	Possui largura mínima de 1,20m?		<b>X</b>		
e)	Possui abas laterais com largura mínima de 0,50m e inclinação máxima de 10%?		<b>X</b>		
f)	Existe continuidade entre o piso da rampa e da via pública, sem ressalto ou degraus?		<b>X</b>		
g)	Existe correspondência com outra rampa do lado oposto?		<b>X</b>		
h)	É sinalizada com piso tátil de alerta em torno da guia ou na rampa principal?		<b>X</b>		
i)	O piso da rampa é em material antiderrapante?		<b>X</b>		
<b>3.</b>	<b>QUANTO ÀS VAGAS NA VIA:</b>				
a)	Possui 2% das vagas destinadas a pessoas com deficiência e mobilidade reduzida com, no mínimo, uma vaga?		<b>X</b>		
b)	Possui 5% das vagas destinadas a idosos com, no mínimo, uma vaga?		<b>X</b>		
c)	Possui sinalização de solo canalizada?	<b>X</b>			
d)	Possui Placa?	<b>X</b>			
e)	Possui Rebaixo?	<b>X</b>			





## CHECK LIST DE AVALIAÇÃO DA ACESSIBILIDADE NAS EDIFICAÇÕES PÚBLICAS MUNICIPAIS

Endereço:	Data:
Rua Achilles Longo	

Responsável pelas informações:

ITEM	DESCRIÇÃO DE ACORDO COM A NORMA TÉCNICA/LEGISLAÇÃO*	SIM	NÃO	NÃO SE APLICA	SITUAÇÃO ENCONTRADA
<b>1.</b>	<b>CALÇADA:</b>				
a)	Possui piso tátil?		<b>X</b>		
b)	Existe guia rebaixada?		<b>X</b>		
c)	Possui faixa livre para pedestres com largura mínima de 1,50m, sendo admissível 1,20m?	<b>X</b>			
d)	A inclinação transversal de, no máximo, 3%.	<b>X</b>			
e)	É nivelada com lotes vizinhos?		<b>X</b>		
f)	Obstáculos aéreos, como marquises, placas, toldos e vegetação estão localizados a uma altura superior a 2.10m?		<b>X</b>		
g)	É livre de obstáculos no piso que comprometa a rota acessível?		<b>X</b>		
h)	Possui rebaixo nas esquinas?		<b>X</b>		
i)	Possui lixeiras?		<b>X</b>		
j)	Possui Lombotravessias?		<b>X</b>		
l)	A Lombotravessia possui chapa de transição?		<b>X</b>		
<b>2.</b>	<b>QUANTO ÀS GUIAS REBAIXADAS PARA PEDESTRE:</b>				

a)	Localização somente em frente a faixa de pedestres, nas esquinas onde houver travessia de pedestres?		<b>X</b>		
b)	Localização associada à vaga para PCD em via pública (oficializada pelo órgão gestor de trânsito)?	<b>X</b>			
c)	A rampa principal tem inclinação máxima de 8,33%?		<b>X</b>		
d)	Possui largura mínima de 1,20m?		<b>X</b>		
e)	Possui abas laterais com largura mínima de 0,50m e inclinação máxima de 10%?		<b>X</b>		
f)	Existe continuidade entre o piso da rampa e da via pública, sem ressalto ou degraus?		<b>X</b>		
g)	Existe correspondência com outra rampa do lado oposto?		<b>X</b>		
h)	É sinalizada com piso tátil de alerta em torno da guia ou na rampa principal?		<b>X</b>		
i)	O piso da rampa é em material antiderrapante?		<b>X</b>		
<b>3.</b>	<b>QUANTO ÀS VAGAS NA VIA:</b>				
a)	Possui 2% das vagas destinadas a pessoas com deficiência e mobilidade reduzida com, no mínimo, uma vaga?		<b>X</b>		
b)	Possui 5% das vagas destinadas a idosos com, no mínimo, uma vaga?		<b>X</b>		
c)	Possui sinalização de solo canalizada?		<b>X</b>		
d)	Possui Placa?		<b>X</b>		
e)	Possui Rebaixo?		<b>X</b>		

## CHECK LIST DE AVALIAÇÃO DA ACESSIBILIDADE NAS EDIFICAÇÕES PÚBLICAS MUNICIPAIS

Endereço:	Data:
Rua Albertina Nascimento	

Responsável pelas informações:

ITEM	DESCRIÇÃO DE ACORDO COM A NORMA TÉCNICA/LEGISLAÇÃO*	SIM	NÃO	NÃO SE APLICA	SITUAÇÃO ENCONTRADA
<b>1.</b>	<b>CALÇADA:</b>				
a)	Possui piso tátil?		<b>X</b>		
b)	Existe guia rebaixada?		<b>X</b>		
c)	Possui faixa livre para pedestres com largura mínima de 1,50m, sendo admissível 1,20m?	<b>X</b>			
d)	A inclinação transversal de, no máximo, 3%.		<b>X</b>		
e)	É nivelada com lotes vizinhos?	<b>X</b>			
f)	Obstáculos aéreos, como marquises, placas, toldos e vegetação estão localizados a uma altura superior a 2.10m?	<b>X</b>			
g)	É livre de obstáculos no piso que comprometa a rota acessível?	<b>X</b>			
h)	Possui rebaixo nas esquinas?		<b>X</b>		
i)	Possui lixeiras?		<b>X</b>		
j)	Possui Lombotravessias?		<b>X</b>		
l)	A Lombotravessia possui chapa de transição?		<b>X</b>		
<b>2.</b>	<b>QUANTO ÀS GUIAS REBAIXADAS PARA PEDESTRE:</b>				

a)	Localização somente em frente a faixa de pedestres, nas esquinas onde houver travessia de pedestres?		<b>X</b>		
b)	Localização associada à vaga para PCD em via pública (oficializada pelo órgão gestor de trânsito)?		<b>X</b>		
c)	A rampa principal tem inclinação máxima de 8,33%?		<b>X</b>		
d)	Possui largura mínima de 1,20m?		<b>X</b>		
e)	Possui abas laterais com largura mínima de 0,50m e inclinação máxima de 10%?		<b>X</b>		
f)	Existe continuidade entre o piso da rampa e da via pública, sem ressalto ou degraus?		<b>X</b>		
g)	Existe correspondência com outra rampa do lado oposto?		<b>X</b>		
h)	É sinalizada com piso tátil de alerta em torno da guia ou na rampa principal?		<b>X</b>		
i)	O piso da rampa é em material antiderrapante?		<b>X</b>		
<b>3.</b>	<b>QUANTO ÀS VAGAS NA VIA:</b>				
a)	Possui 2% das vagas destinadas a pessoas com deficiência e mobilidade reduzida com, no mínimo, uma vaga?	<b>X</b>			
b)	Possui 5% das vagas destinadas a idosos com, no mínimo, uma vaga?	<b>X</b>			
c)	Possui sinalização de solo canalizada?	<b>X</b>			
d)	Possui Placa?		<b>X</b>		
e)	Possui Rebaixo?		<b>X</b>		

## CHECK LIST DE AVALIAÇÃO DA ACESSIBILIDADE NAS EDIFICAÇÕES PÚBLICAS MUNICIPAIS

Endereço:	Data:
Rua Amélia Pistelli Terciani	

Responsável pelas informações:

ITEM	DESCRIÇÃO DE ACORDO COM A NORMA TÉCNICA/LEGISLAÇÃO*	SIM	NÃO	NÃO SE APLICA	SITUAÇÃO ENCONTRADA
<b>1.</b>	<b>CALÇADA:</b>				
a)	Possui piso tátil?		<b>X</b>		
b)	Existe guia rebaixada?		<b>X</b>		
c)	Possui faixa livre para pedestres com largura mínima de 1,50m, sendo admissível 1,20m?	<b>X</b>			
d)	A inclinação transversal de, no máximo, 3%.	<b>X</b>			
e)	É nivelada com lotes vizinhos?		<b>X</b>		
f)	Obstáculos aéreos, como marquises, placas, toldos e vegetação estão localizados a uma altura superior a 2.10m?		<b>X</b>		
g)	É livre de obstáculos no piso que comprometa a rota acessível?		<b>X</b>		
h)	Possui rebaixo nas esquinas?		<b>X</b>		
i)	Possui lixeiras?		<b>X</b>		
j)	Possui Lombotravessias?		<b>X</b>		
l)	A Lombotravessia possui chapa de transição?		<b>X</b>		
<b>2.</b>	<b>QUANTO ÀS GUIAS REBAIXADAS PARA PEDESTRE:</b>				



a)	Localização somente em frente a faixa de pedestres, nas esquinas onde houver travessia de pedestres?		<b>X</b>		
b)	Localização associada à vaga para PCD em via pública (oficializada pelo órgão gestor de trânsito)?		<b>X</b>		
c)	A rampa principal tem inclinação máxima de 8,33%?		<b>X</b>		
d)	Possui largura mínima de 1,20m?		<b>X</b>		
e)	Possui abas laterais com largura mínima de 0,50m e inclinação máxima de 10%?		<b>X</b>		
f)	Existe continuidade entre o piso da rampa e da via pública, sem ressalto ou degraus?		<b>X</b>		
g)	Existe correspondência com outra rampa do lado oposto?		<b>X</b>		
h)	É sinalizada com piso tátil de alerta em torno da guia ou na rampa principal?		<b>X</b>		
i)	O piso da rampa é em material antiderrapante?		<b>X</b>		
<b>3.</b>	<b>QUANTO ÀS VAGAS NA VIA:</b>				
a)	Possui 2% das vagas destinadas a pessoas com deficiência e mobilidade reduzida com, no mínimo, uma vaga?	<b>X</b>			
b)	Possui 5% das vagas destinadas a idosos com, no mínimo, uma vaga?	<b>X</b>			
c)	Possui sinalização de solo canalizada?	<b>X</b>			
d)	Possui Placa?		<b>X</b>		
e)	Possui Rebaixo?	<b>X</b>			

## CHECK LIST DE AVALIAÇÃO DA ACESSIBILIDADE NAS EDIFICAÇÕES PÚBLICAS MUNICIPAIS

Endereço:	Data:
Rua Antônio Fernandes (da Sebastião Lopes ate 31 de março)	

Responsável pelas informações:

ITEM	DESCRIÇÃO DE ACORDO COM A NORMA TÉCNICA/LEGISLAÇÃO*	SIM	NÃO	NÃO SE APLICA	SITUAÇÃO ENCONTRADA
<b>1.</b>	<b>CALÇADA:</b>				
a)	Possui piso tátil?		<b>X</b>		
b)	Existe guia rebaixada?	<b>X</b>			
c)	Possui faixa livre para pedestres com largura mínima de 1,50m, sendo admissível 1,20m?		<b>X</b>		
d)	A inclinação transversal de, no máximo, 3%.		<b>X</b>		
e)	É nivelada com lotes vizinhos?		<b>X</b>		
f)	Obstáculos aéreos, como marquises, placas, toldos e vegetação estão localizados a uma altura superior a 2.10m?		<b>X</b>		
g)	É livre de obstáculos no piso que comprometa a rota acessível?		<b>X</b>		
h)	Possui rebaixo nas esquinas?		<b>X</b>		
i)	Possui lixeiras?		<b>X</b>		
j)	Possui Lombotravessias?		<b>X</b>		
l)	A Lombotravessia possui chapa de transição?		<b>X</b>		
<b>2.</b>	<b>QUANTO ÀS GUIAS REBAIXADAS PARA PEDESTRE:</b>				

a)	Localização somente em frente a faixa de pedestres, nas esquinas onde houver travessia de pedestres?	<b>X</b>			
b)	Localização associada à vaga para PCD em via pública (oficializada pelo órgão gestor de trânsito)?		<b>X</b>		
c)	A rampa principal tem inclinação máxima de 8,33%?		<b>X</b>		
d)	Possui largura mínima de 1,20m?		<b>X</b>		
e)	Possui abas laterais com largura mínima de 0,50m e inclinação máxima de 10%?		<b>X</b>		
f)	Existe continuidade entre o piso da rampa e da via pública, sem ressalto ou degraus?		<b>X</b>		
g)	Existe correspondência com outra rampa do lado oposto?		<b>X</b>		
h)	É sinalizada com piso tátil de alerta em torno da guia ou na rampa principal?		<b>X</b>		
i)	O piso da rampa é em material antiderrapante?		<b>X</b>		
<b>3.</b>	<b>QUANTO ÀS VAGAS NA VIA:</b>				
a)	Possui 2% das vagas destinadas a pessoas com deficiência e mobilidade reduzida com, no mínimo, uma vaga?	<b>X</b>			
b)	Possui 5% das vagas destinadas a idosos com, no mínimo, uma vaga?	<b>X</b>			
c)	Possui sinalização de solo canalizada?	<b>X</b>			
d)	Possui Placa?	<b>X</b>			
e)	Possui Rebaixo?		<b>X</b>		

## CHECK LIST DE AVALIAÇÃO DA ACESSIBILIDADE NAS EDIFICAÇÕES PÚBLICAS MUNICIPAIS

Endereço:	Data:
Rua Antonio Fernandes	

Responsável pelas informações:

ITEM	DESCRIÇÃO DE ACORDO COM A NORMA TÉCNICA/LEGISLAÇÃO*	SIM	NÃO	NÃO SE APLICA	SITUAÇÃO ENCONTRADA
<b>1.</b>	<b>CALÇADA:</b>				
a)	Possui piso tátil?		<b>X</b>		
b)	Existe guia rebaixada?	<b>X</b>			
c)	Possui faixa livre para pedestres com largura mínima de 1,50m, sendo admissível 1,20m?	<b>X</b>			
d)	A inclinação transversal de, no máximo, 3%.	<b>X</b>			
e)	É nivelada com lotes vizinhos?		<b>X</b>		
f)	Obstáculos aéreos, como marquises, placas, toldos e vegetação estão localizados a uma altura superior a 2.10m?		<b>X</b>		
g)	É livre de obstáculos no piso que comprometa a rota acessível?		<b>X</b>		
h)	Possui rebaixo nas esquinas?	<b>X</b>			
i)	Possui lixeiras?	<b>X</b>			
j)	Possui Lombotravessias?		<b>X</b>		
l)	A Lombotravessia possui chapa de transição?		<b>X</b>		
<b>2.</b>	<b>QUANTO ÀS GUIAS REBAIXADAS PARA PEDESTRE:</b>				

a)	Localização somente em frente a faixa de pedestres, nas esquinas onde houver travessia de pedestres?		<b>X</b>		
b)	Localização associada à vaga para PCD em via pública (oficializada pelo órgão gestor de trânsito)?		<b>X</b>		
c)	A rampa principal tem inclinação máxima de 8,33%?		<b>X</b>		
d)	Possui largura mínima de 1,20m?		<b>X</b>		
e)	Possui abas laterais com largura mínima de 0,50m e inclinação máxima de 10%?		<b>X</b>		
f)	Existe continuidade entre o piso da rampa e da via pública, sem ressalto ou degraus?		<b>X</b>		
g)	Existe correspondência com outra rampa do lado oposto?		<b>X</b>		
h)	É sinalizada com piso tátil de alerta em torno da guia ou na rampa principal?		<b>X</b>		
i)	O piso da rampa é em material antiderrapante?		<b>X</b>		
<b>3.</b>	<b>QUANTO ÀS VAGAS NA VIA:</b>				
a)	Possui 2% das vagas destinadas a pessoas com deficiência e mobilidade reduzida com, no mínimo, uma vaga?	<b>X</b>			
b)	Possui 5% das vagas destinadas a idosos com, no mínimo, uma vaga?	<b>X</b>			
c)	Possui sinalização de solo canalizada?	<b>X</b>			
d)	Possui Placa?		<b>X</b>		
e)	Possui Rebaixo?	<b>X</b>			

## CHECK LIST DE AVALIAÇÃO DA ACESSIBILIDADE NAS EDIFICAÇÕES PÚBLICAS MUNICIPAIS

Endereço:	Data:
Rua Hortencia Maciel de Campos	

Responsável pelas informações:

ITEM	DESCRIÇÃO DE ACORDO COM A NORMA TÉCNICA/LEGISLAÇÃO*	SIM	NÃO	NÃO SE APLICA	SITUAÇÃO ENCONTRADA
<b>1.</b>	<b>CALÇADA:</b>				
a)	Possui piso tátil?		<b>X</b>		
b)	Existe guia rebaixada?		<b>X</b>		
c)	Possui faixa livre para pedestres com largura mínima de 1,50m, sendo admissível 1,20m?	<b>X</b>			
d)	A inclinação transversal de, no máximo, 3%.	<b>X</b>			
e)	É nivelada com lotes vizinhos?	<b>X</b>			
f)	Obstáculos aéreos, como marquises, placas, toldos e vegetação estão localizados a uma altura superior a 2.10m?		<b>X</b>		
g)	É livre de obstáculos no piso que comprometa a rota acessível?	<b>X</b>			
h)	Possui rebaixo nas esquinas?		<b>X</b>		
i)	Possui lixeiras?	<b>X</b>			
j)	Possui Lombotravessias?		<b>X</b>		
l)	A Lombotravessia possui chapa de transição?		<b>X</b>		
<b>2.</b>	<b>QUANTO ÀS GUIAS REBAIXADAS PARA PEDESTRE:</b>				



a)	Localização somente em frente a faixa de pedestres, nas esquinas onde houver travessia de pedestres?		<b>X</b>		
b)	Localização associada à vaga para PCD em via pública (oficializada pelo órgão gestor de trânsito)?	<b>X</b>			
c)	A rampa principal tem inclinação máxima de 8,33%?		<b>X</b>		
d)	Possui largura mínima de 1,20m?		<b>X</b>		
e)	Possui abas laterais com largura mínima de 0,50m e inclinação máxima de 10%?		<b>X</b>		
f)	Existe continuidade entre o piso da rampa e da via pública, sem ressalto ou degraus?		<b>X</b>		
g)	Existe correspondência com outra rampa do lado oposto?		<b>X</b>		
h)	É sinalizada com piso tátil de alerta em torno da guia ou na rampa principal?		<b>X</b>		
i)	O piso da rampa é em material antiderrapante?		<b>X</b>		
<b>3.</b>	<b>QUANTO ÀS VAGAS NA VIA:</b>				
a)	Possui 2% das vagas destinadas a pessoas com deficiência e mobilidade reduzida com, no mínimo, uma vaga?	<b>X</b>			
b)	Possui 5% das vagas destinadas a idosos com, no mínimo, uma vaga?		<b>X</b>		
c)	Possui sinalização de solo canalizada?	<b>X</b>			
d)	Possui Placa?	<b>X</b>			
e)	Possui Rebaixo?		<b>X</b>		



## CHECK LIST DE AVALIAÇÃO DA ACESSIBILIDADE NAS EDIFICAÇÕES PÚBLICAS MUNICIPAIS

Endereço:	Data:
Rua Antônio Walter	

Responsável pelas informações:

ITEM	DESCRIÇÃO DE ACORDO COM A NORMA TÉCNICA/LEGISLAÇÃO*	SIM	NÃO	NÃO SE APLICA	SITUAÇÃO ENCONTRADA
<b>1.</b>	<b>CALÇADA:</b>				
a)	Possui piso tátil?		<b>X</b>		
b)	Existe guia rebaixada?		<b>X</b>		
c)	Possui faixa livre para pedestres com largura mínima de 1,50m, sendo admissível 1,20m?	<b>X</b>			
d)	A inclinação transversal de, no máximo, 3%.		<b>X</b>		
e)	É nivelada com lotes vizinhos?	<b>X</b>			
f)	Obstáculos aéreos, como marquises, placas, toldos e vegetação estão localizados a uma altura superior a 2.10m?	<b>X</b>			
g)	É livre de obstáculos no piso que comprometa a rota acessível?		<b>X</b>		
h)	Possui rebaixo nas esquinas?		<b>X</b>		
i)	Possui lixeiras?		<b>X</b>		
j)	Possui Lombotravessias?		<b>X</b>		
l)	A Lombotravessia possui chapa de transição?		<b>X</b>		
<b>2.</b>	<b>QUANTO ÀS GUIAS REBAIXADAS PARA PEDESTRE:</b>				

a)	Localização somente em frente a faixa de pedestres, nas esquinas onde houver travessia de pedestres?		<b>X</b>		
b)	Localização associada à vaga para PCD em via pública (oficializada pelo órgão gestor de trânsito)?		<b>X</b>		
c)	A rampa principal tem inclinação máxima de 8,33%?		<b>X</b>		
d)	Possui largura mínima de 1,20m?		<b>X</b>		
e)	Possui abas laterais com largura mínima de 0,50m e inclinação máxima de 10%?		<b>X</b>		
f)	Existe continuidade entre o piso da rampa e da via pública, sem ressalto ou degraus?		<b>X</b>		
g)	Existe correspondência com outra rampa do lado oposto?		<b>X</b>		
h)	É sinalizada com piso tátil de alerta em torno da guia ou na rampa principal?		<b>X</b>		
i)	O piso da rampa é em material antiderrapante?		<b>X</b>		
<b>3.</b>	<b>QUANTO ÀS VAGAS NA VIA:</b>				
a)	Possui 2% das vagas destinadas a pessoas com deficiência e mobilidade reduzida com, no mínimo, uma vaga?	<b>X</b>			
b)	Possui 5% das vagas destinadas a idosos com, no mínimo, uma vaga?		<b>X</b>		
c)	Possui sinalização de solo canalizada?	<b>X</b>			
d)	Possui Placa?		<b>X</b>		
e)	Possui Rebaixo?		<b>X</b>		



## CHECK LIST DE AVALIAÇÃO DA ACESSIBILIDADE NAS EDIFICAÇÕES PÚBLICAS MUNICIPAIS

Endereço:	Data:
Rua Emílio Terciani	

Responsável pelas informações:

ITEM	DESCRIÇÃO DE ACORDO COM A NORMA TÉCNICA/LEGISLAÇÃO*	SIM	NÃO	NÃO SE APLICA	SITUAÇÃO ENCONTRADA
<b>1.</b>	<b>CALÇADA:</b>				
a)	Possui piso tátil?		<b>X</b>		
b)	Existe guia rebaixada?		<b>X</b>		
c)	Possui faixa livre para pedestres com largura mínima de 1,50m, sendo admissível 1,20m?	<b>X</b>			
d)	A inclinação transversal de, no máximo, 3%.	<b>X</b>			
e)	É nivelada com lotes vizinhos?	<b>X</b>			
f)	Obstáculos aéreos, como marquises, placas, toldos e vegetação estão localizados a uma altura superior a 2.10m?		<b>X</b>		
g)	É livre de obstáculos no piso que comprometa a rota acessível?		<b>X</b>		
h)	Possui rebaixo nas esquinas?		<b>X</b>		
i)	Possui lixeiras?		<b>X</b>		
j)	Possui Lombotravessias?		<b>X</b>		
l)	A Lombotravessia possui chapa de transição?		<b>X</b>		
<b>2.</b>	<b>QUANTO ÀS GUIAS REBAIXADAS PARA PEDESTRE:</b>				

a)	Localização somente em frente a faixa de pedestres, nas esquinas onde houver travessia de pedestres?	<b>X</b>			
b)	Localização associada à vaga para PCD em via pública (oficializada pelo órgão gestor de trânsito)?		<b>X</b>		
c)	A rampa principal tem inclinação máxima de 8,33%?		<b>X</b>		
d)	Possui largura mínima de 1,20m?		<b>X</b>		
e)	Possui abas laterais com largura mínima de 0,50m e inclinação máxima de 10%?		<b>X</b>		
f)	Existe continuidade entre o piso da rampa e da via pública, sem ressalto ou degraus?		<b>X</b>		
g)	Existe correspondência com outra rampa do lado oposto?		<b>X</b>		
h)	É sinalizada com piso tátil de alerta em torno da guia ou na rampa principal?		<b>X</b>		
i)	O piso da rampa é em material antiderrapante?		<b>X</b>		
<b>3.</b>	<b>QUANTO ÀS VAGAS NA VIA:</b>				
a)	Possui 2% das vagas destinadas a pessoas com deficiência e mobilidade reduzida com, no mínimo, uma vaga?	<b>X</b>			
b)	Possui 5% das vagas destinadas a idosos com, no mínimo, uma vaga?	<b>X</b>			
c)	Possui sinalização de solo canalizada?	<b>X</b>			
d)	Possui Placa?	<b>X</b>			
e)	Possui Rebaixo?		<b>X</b>		





## CHECK LIST DE AVALIAÇÃO DA ACESSIBILIDADE NAS EDIFICAÇÕES PÚBLICAS MUNICIPAIS

Endereço:	Data:
Rua Hortencia Maciel 77 - 170	

Responsável pelas informações:

ITEM	DESCRIÇÃO DE ACORDO COM A NORMA TÉCNICA/LEGISLAÇÃO*	SIM	NÃO	NÃO SE APLICA	SITUAÇÃO ENCONTRADA
<b>1.</b>	<b>CALÇADA:</b>				
a)	Possui piso tátil?		<b>X</b>		
b)	Existe guia rebaixada?	<b>X</b>			
c)	Possui faixa livre para pedestres com largura mínima de 1,50m, sendo admissível 1,20m?		<b>X</b>		
d)	A inclinação transversal de, no máximo, 3%.		<b>X</b>		
e)	É nivelada com lotes vizinhos?		<b>X</b>		
f)	Obstáculos aéreos, como marquises, placas, toldos e vegetação estão localizados a uma altura superior a 2.10m?		<b>X</b>		
g)	É livre de obstáculos no piso que comprometa a rota acessível?		<b>X</b>		
h)	Possui rebaixo nas esquinas?		<b>X</b>		
i)	Possui lixeiras?		<b>X</b>		
j)	Possui Lombotravessias?		<b>X</b>		
l)	A Lombotravessia possui chapa de transição?		<b>X</b>		
<b>2.</b>	<b>QUANTO ÀS GUIAS REBAIXADAS PARA PEDESTRE:</b>				

a)	Localização somente em frente a faixa de pedestres, nas esquinas onde houver travessia de pedestres?	<b>X</b>			
b)	Localização associada à vaga para PCD em via pública (oficializada pelo órgão gestor de trânsito)?		<b>X</b>		
c)	A rampa principal tem inclinação máxima de 8,33%?		<b>X</b>		
d)	Possui largura mínima de 1,20m?		<b>X</b>		
e)	Possui abas laterais com largura mínima de 0,50m e inclinação máxima de 10%?		<b>X</b>		
f)	Existe continuidade entre o piso da rampa e da via pública, sem ressalto ou degraus?		<b>X</b>		
g)	Existe correspondência com outra rampa do lado oposto?		<b>X</b>		
h)	É sinalizada com piso tátil de alerta em torno da guia ou na rampa principal?		<b>X</b>		
i)	O piso da rampa é em material antiderrapante?		<b>X</b>		
<b>3.</b>	<b>QUANTO ÀS VAGAS NA VIA:</b>				
a)	Possui 2% das vagas destinadas a pessoas com deficiência e mobilidade reduzida com, no mínimo, uma vaga?	<b>X</b>			
b)	Possui 5% das vagas destinadas a idosos com, no mínimo, uma vaga?	<b>X</b>			
c)	Possui sinalização de solo canalizada?	<b>X</b>			
d)	Possui Placa?	<b>X</b>			
e)	Possui Rebaixo?		<b>X</b>		

## CHECK LIST DE AVALIAÇÃO DA ACESSIBILIDADE NAS EDIFICAÇÕES PÚBLICAS MUNICIPAIS

Endereço:	Data:
Rua Hortencia Maciel 77 - 170	

Responsável pelas informações:

ITEM	DESCRIÇÃO DE ACORDO COM A NORMA TÉCNICA/LEGISLAÇÃO*	SIM	NÃO	NÃO SE APLICA	SITUAÇÃO ENCONTRADA
<b>1.</b>	<b>CALÇADA:</b>				
a)	Possui piso tátil?		<b>X</b>		
b)	Existe guia rebaixada?		<b>X</b>		
c)	Possui faixa livre para pedestres com largura mínima de 1,50m, sendo admissível 1,20m?	<b>X</b>			
d)	A inclinação transversal de, no máximo, 3%.	<b>X</b>			
e)	É nivelada com lotes vizinhos?	<b>X</b>			
f)	Obstáculos aéreos, como marquises, placas, toldos e vegetação estão localizados a uma altura superior a 2.10m?		<b>X</b>		
g)	É livre de obstáculos no piso que comprometa a rota acessível?	<b>X</b>			
h)	Possui rebaixo nas esquinas?		<b>X</b>		
i)	Possui lixeiras?	<b>X</b>			
j)	Possui Lombotravessias?		<b>X</b>		
l)	A Lombotravessia possui chapa de transição?		<b>X</b>		
<b>2.</b>	<b>QUANTO ÀS GUIAS REBAIXADAS PARA PEDESTRE:</b>				

a)	Localização somente em frente a faixa de pedestres, nas esquinas onde houver travessia de pedestres?		<b>X</b>		
b)	Localização associada à vaga para PCD em via pública (oficializada pelo órgão gestor de trânsito)?	<b>X</b>			
c)	A rampa principal tem inclinação máxima de 8,33%?		<b>X</b>		
d)	Possui largura mínima de 1,20m?		<b>X</b>		
e)	Possui abas laterais com largura mínima de 0,50m e inclinação máxima de 10%?		<b>X</b>		
f)	Existe continuidade entre o piso da rampa e da via pública, sem ressalto ou degraus?		<b>X</b>		
g)	Existe correspondência com outra rampa do lado oposto?		<b>X</b>		
h)	É sinalizada com piso tátil de alerta em torno da guia ou na rampa principal?		<b>X</b>		
i)	O piso da rampa é em material antiderrapante?		<b>X</b>		
<b>3.</b>	<b>QUANTO ÀS VAGAS NA VIA:</b>				
a)	Possui 2% das vagas destinadas a pessoas com deficiência e mobilidade reduzida com, no mínimo, uma vaga?	<b>X</b>			
b)	Possui 5% das vagas destinadas a idosos com, no mínimo, uma vaga?	<b>X</b>			
c)	Possui sinalização de solo canalizada?	<b>X</b>			
d)	Possui Placa?	<b>X</b>			
e)	Possui Rebaixo?	<b>X</b>			



## CHECK LIST DE AVALIAÇÃO DA ACESSIBILIDADE NAS EDIFICAÇÕES PÚBLICAS MUNICIPAIS

Endereço:	Data:
Rua Izaltino dias	

Responsável pelas informações:

ITEM	DESCRIÇÃO DE ACORDO COM A NORMA TÉCNICA/LEGISLAÇÃO*	SIM	NÃO	NÃO SE APLICA	SITUAÇÃO ENCONTRADA
<b>1.</b>	<b>CALÇADA:</b>				
a)	Possui piso tátil?		<b>X</b>		
b)	Existe guia rebaixada?		<b>X</b>		
c)	Possui faixa livre para pedestres com largura mínima de 1,50m, sendo admissível 1,20m?	<b>X</b>			
d)	A inclinação transversal de, no máximo, 3%.		<b>X</b>		
e)	É nivelada com lotes vizinhos?	<b>X</b>			
f)	Obstáculos aéreos, como marquises, placas, toldos e vegetação estão localizados a uma altura superior a 2.10m?	<b>X</b>			
g)	É livre de obstáculos no piso que comprometa a rota acessível?		<b>X</b>		
h)	Possui rebaixo nas esquinas?		<b>X</b>		
i)	Possui lixeiras?		<b>X</b>		
j)	Possui Lombotravessias?		<b>X</b>		
l)	A Lombotravessia possui chapa de transição?		<b>X</b>		
<b>2.</b>	<b>QUANTO ÀS GUIAS REBAIXADAS PARA PEDESTRE:</b>				



a)	Localização somente em frente a faixa de pedestres, nas esquinas onde houver travessia de pedestres?		<b>X</b>		
b)	Localização associada à vaga para PCD em via pública (oficializada pelo órgão gestor de trânsito)?		<b>X</b>		
c)	A rampa principal tem inclinação máxima de 8,33%?		<b>X</b>		
d)	Possui largura mínima de 1,20m?		<b>X</b>		
e)	Possui abas laterais com largura mínima de 0,50m e inclinação máxima de 10%?		<b>X</b>		
f)	Existe continuidade entre o piso da rampa e da via pública, sem ressalto ou degraus?		<b>X</b>		
g)	Existe correspondência com outra rampa do lado oposto?		<b>X</b>		
h)	É sinalizada com piso tátil de alerta em torno da guia ou na rampa principal?		<b>X</b>		
i)	O piso da rampa é em material antiderrapante?		<b>X</b>		
<b>3.</b>	<b>QUANTO ÀS VAGAS NA VIA:</b>				
a)	Possui 2% das vagas destinadas a pessoas com deficiência e mobilidade reduzida com, no mínimo, uma vaga?	<b>X</b>			
b)	Possui 5% das vagas destinadas a idosos com, no mínimo, uma vaga?		<b>X</b>		
c)	Possui sinalização de solo canalizada?	<b>X</b>			
d)	Possui Placa?		<b>X</b>		
e)	Possui Rebaixo?		<b>X</b>		



## CHECK LIST DE AVALIAÇÃO DA ACESSIBILIDADE NAS EDIFICAÇÕES PÚBLICAS MUNICIPAIS

Endereço:	Data:
Rua joao walter	

Responsável pelas informações:

ITEM	DESCRIÇÃO DE ACORDO COM A NORMA TÉCNICA/LEGISLAÇÃO*	SIM	NÃO	NÃO SE APLICA	SITUAÇÃO ENCONTRADA
<b>1.</b>	<b>CALÇADA:</b>				
a)	Possui piso tátil?		<b>X</b>		
b)	Existe guia rebaixada?		<b>X</b>		
c)	Possui faixa livre para pedestres com largura mínima de 1,50m, sendo admissível 1,20m?		<b>X</b>		
d)	A inclinação transversal de, no máximo, 3%.		<b>X</b>		
e)	É nivelada com lotes vizinhos?		<b>X</b>		
f)	Obstáculos aéreos, como marquises, placas, toldos e vegetação estão localizados a uma altura superior a 2.10m?		<b>X</b>		
g)	É livre de obstáculos no piso que comprometa a rota acessível?		<b>X</b>		
h)	Possui rebaixo nas esquinas?		<b>X</b>		
i)	Possui lixeiras?	<b>X</b>			
j)	Possui Lombotravessias?		<b>X</b>		
l)	A Lombotravessia possui chapa de transição?		<b>X</b>		
<b>2.</b>	<b>QUANTO ÀS GUIAS REBAIXADAS PARA PEDESTRE:</b>				

a)	Localização somente em frente a faixa de pedestres, nas esquinas onde houver travessia de pedestres?		<b>X</b>		
b)	Localização associada à vaga para PCD em via pública (oficializada pelo órgão gestor de trânsito)?	<b>X</b>			
c)	A rampa principal tem inclinação máxima de 8,33%?		<b>X</b>		
d)	Possui largura mínima de 1,20m?		<b>X</b>		
e)	Possui abas laterais com largura mínima de 0,50m e inclinação máxima de 10%?		<b>X</b>		
f)	Existe continuidade entre o piso da rampa e da via pública, sem ressalto ou degraus?		<b>X</b>		
g)	Existe correspondência com outra rampa do lado oposto?		<b>X</b>		
h)	É sinalizada com piso tátil de alerta em torno da guia ou na rampa principal?		<b>X</b>		
i)	O piso da rampa é em material antiderrapante?		<b>X</b>		
<b>3.</b>	<b>QUANTO ÀS VAGAS NA VIA:</b>				
a)	Possui 2% das vagas destinadas a pessoas com deficiência e mobilidade reduzida com, no mínimo, uma vaga?	<b>X</b>			
b)	Possui 5% das vagas destinadas a idosos com, no mínimo, uma vaga?	<b>X</b>			
c)	Possui sinalização de solo canalizada?	<b>X</b>			
d)	Possui Placa?		<b>X</b>		
e)	Possui Rebaixo?		<b>X</b>		



## CHECK LIST DE AVALIAÇÃO DA ACESSIBILIDADE NAS EDIFICAÇÕES PÚBLICAS MUNICIPAIS

Endereço:	Data:
Rua José Beline	

Responsável pelas informações:

ITEM	DESCRIÇÃO DE ACORDO COM A NORMA TÉCNICA/LEGISLAÇÃO*	SIM	NÃO	NÃO SE APLICA	SITUAÇÃO ENCONTRADA
<b>1.</b>	<b>CALÇADA:</b>				
a)	Possui piso tátil?		<b>X</b>		
b)	Existe guia rebaixada?		<b>X</b>		
c)	Possui faixa livre para pedestres com largura mínima de 1,50m, sendo admissível 1,20m?	<b>X</b>			
d)	A inclinação transversal de, no máximo, 3%.	<b>X</b>			
e)	É nivelada com lotes vizinhos?		<b>X</b>		
f)	Obstáculos aéreos, como marquises, placas, toldos e vegetação estão localizados a uma altura superior a 2.10m?		<b>X</b>		
g)	É livre de obstáculos no piso que comprometa a rota acessível?		<b>X</b>		
h)	Possui rebaixo nas esquinas?		<b>X</b>		
i)	Possui lixeiras?		<b>X</b>		
j)	Possui Lombotravessias?		<b>X</b>		
l)	A Lombotravessia possui chapa de transição?		<b>X</b>		
<b>2.</b>	<b>QUANTO ÀS GUIAS REBAIXADAS PARA PEDESTRE:</b>				

a)	Localização somente em frente a faixa de pedestres, nas esquinas onde houver travessia de pedestres?		<b>X</b>		
b)	Localização associada à vaga para PCD em via pública (oficializada pelo órgão gestor de trânsito)?		<b>X</b>		
c)	A rampa principal tem inclinação máxima de 8,33%?		<b>X</b>		
d)	Possui largura mínima de 1,20m?		<b>X</b>		
e)	Possui abas laterais com largura mínima de 0,50m e inclinação máxima de 10%?		<b>X</b>		
f)	Existe continuidade entre o piso da rampa e da via pública, sem ressalto ou degraus?		<b>X</b>		
g)	Existe correspondência com outra rampa do lado oposto?		<b>X</b>		
h)	É sinalizada com piso tátil de alerta em torno da guia ou na rampa principal?		<b>X</b>		
i)	O piso da rampa é em material antiderrapante?		<b>X</b>		
<b>3.</b>	<b>QUANTO ÀS VAGAS NA VIA:</b>				
a)	Possui 2% das vagas destinadas a pessoas com deficiência e mobilidade reduzida com, no mínimo, uma vaga?	<b>X</b>			
b)	Possui 5% das vagas destinadas a idosos com, no mínimo, uma vaga?	<b>X</b>			
c)	Possui sinalização de solo canalizada?	<b>X</b>			
d)	Possui Placa?	<b>X</b>			
e)	Possui Rebaixo?	<b>X</b>			





## CHECK LIST DE AVALIAÇÃO DA ACESSIBILIDADE NAS EDIFICAÇÕES PÚBLICAS MUNICIPAIS

Endereço:	Data:
Rua Julio Lopes Filho	

Responsável pelas informações:

ITEM	DESCRIÇÃO DE ACORDO COM A NORMA TÉCNICA/LEGISLAÇÃO*	SIM	NÃO	NÃO SE APLICA	SITUAÇÃO ENCONTRADA
<b>1.</b>	<b>CALÇADA:</b>				
a)	Possui piso tátil?		<b>X</b>		
b)	Existe guia rebaixada?	<b>X</b>			
c)	Possui faixa livre para pedestres com largura mínima de 1,50m, sendo admissível 1,20m?	<b>X</b>			
d)	A inclinação transversal de, no máximo, 3%.		<b>X</b>		
e)	É nivelada com lotes vizinhos?		<b>X</b>		
f)	Obstáculos aéreos, como marquises, placas, toldos e vegetação estão localizados a uma altura superior a 2.10m?		<b>X</b>		
g)	É livre de obstáculos no piso que comprometa a rota acessível?		<b>X</b>		
h)	Possui rebaixo nas esquinas?	<b>X</b>			
i)	Possui lixeiras?		<b>X</b>		
j)	Possui Lombotravessias?		<b>X</b>		
l)	A Lombotravessia possui chapa de transição?		<b>X</b>		
<b>2.</b>	<b>QUANTO ÀS GUIAS REBAIXADAS PARA PEDESTRE:</b>				

a)	Localização somente em frente a faixa de pedestres, nas esquinas onde houver travessia de pedestres?	<b>X</b>			
b)	Localização associada à vaga para PCD em via pública (oficializada pelo órgão gestor de trânsito)?		<b>X</b>		
c)	A rampa principal tem inclinação máxima de 8,33%?		<b>X</b>		
d)	Possui largura mínima de 1,20m?		<b>X</b>		
e)	Possui abas laterais com largura mínima de 0,50m e inclinação máxima de 10%?		<b>X</b>		
f)	Existe continuidade entre o piso da rampa e da via pública, sem ressalto ou degraus?		<b>X</b>		
g)	Existe correspondência com outra rampa do lado oposto?		<b>X</b>		
h)	É sinalizada com piso tátil de alerta em torno da guia ou na rampa principal?		<b>X</b>		
i)	O piso da rampa é em material antiderrapante?		<b>X</b>		
<b>3.</b>	<b>QUANTO ÀS VAGAS NA VIA:</b>				
a)	Possui 2% das vagas destinadas a pessoas com deficiência e mobilidade reduzida com, no mínimo, uma vaga?	<b>X</b>			
b)	Possui 5% das vagas destinadas a idosos com, no mínimo, uma vaga?	<b>X</b>			
c)	Possui sinalização de solo canalizada?	<b>X</b>			
d)	Possui Placa?		<b>X</b>		
e)	Possui Rebaixo?		<b>X</b>		

## CHECK LIST DE AVALIAÇÃO DA ACESSIBILIDADE NAS EDIFICAÇÕES PÚBLICAS MUNICIPAIS

Endereço:	Data:
Rua Miguel Dias	

Responsável pelas informações:

ITEM	DESCRIÇÃO DE ACORDO COM A NORMA TÉCNICA/LEGISLAÇÃO*	SIM	NÃO	NÃO SE APLICA	SITUAÇÃO ENCONTRADA
<b>1.</b>	<b>CALÇADA:</b>				
a)	Possui piso tátil?		<b>X</b>		
b)	Existe guia rebaixada?	<b>X</b>			
c)	Possui faixa livre para pedestres com largura mínima de 1,50m, sendo admissível 1,20m?	<b>X</b>			
d)	A inclinação transversal de, no máximo, 3%.		<b>X</b>		
e)	É nivelada com lotes vizinhos?		<b>X</b>		
f)	Obstáculos aéreos, como marquises, placas, toldos e vegetação estão localizados a uma altura superior a 2.10m?		<b>X</b>		
g)	É livre de obstáculos no piso que comprometa a rota acessível?		<b>X</b>		
h)	Possui rebaixo nas esquinas?		<b>X</b>		
i)	Possui lixeiras?		<b>X</b>		
j)	Possui Lombotravessias?		<b>X</b>		
l)	A Lombotravessia possui chapa de transição?		<b>X</b>		
<b>2.</b>	<b>QUANTO ÀS GUIAS REBAIXADAS PARA PEDESTRE:</b>				

a)	Localização somente em frente a faixa de pedestres, nas esquinas onde houver travessia de pedestres?		<b>X</b>		
b)	Localização associada à vaga para PCD em via pública (oficializada pelo órgão gestor de trânsito)?		<b>X</b>		
c)	A rampa principal tem inclinação máxima de 8,33%?		<b>X</b>		
d)	Possui largura mínima de 1,20m?		<b>X</b>		
e)	Possui abas laterais com largura mínima de 0,50m e inclinação máxima de 10%?		<b>X</b>		
f)	Existe continuidade entre o piso da rampa e da via pública, sem ressalto ou degraus?		<b>X</b>		
g)	Existe correspondência com outra rampa do lado oposto?		<b>X</b>		
h)	É sinalizada com piso tátil de alerta em torno da guia ou na rampa principal?		<b>X</b>		
i)	O piso da rampa é em material antiderrapante?		<b>X</b>		
<b>3.</b>	<b>QUANTO ÀS VAGAS NA VIA:</b>				
a)	Possui 2% das vagas destinadas a pessoas com deficiência e mobilidade reduzida com, no mínimo, uma vaga?	<b>X</b>			
b)	Possui 5% das vagas destinadas a idosos com, no mínimo, uma vaga?		<b>X</b>		
c)	Possui sinalização de solo canalizada?	<b>X</b>			
d)	Possui Placa?		<b>X</b>		
e)	Possui Rebaixo?		<b>X</b>		



## CHECK LIST DE AVALIAÇÃO DA ACESSIBILIDADE NAS EDIFICAÇÕES PÚBLICAS MUNICIPAIS

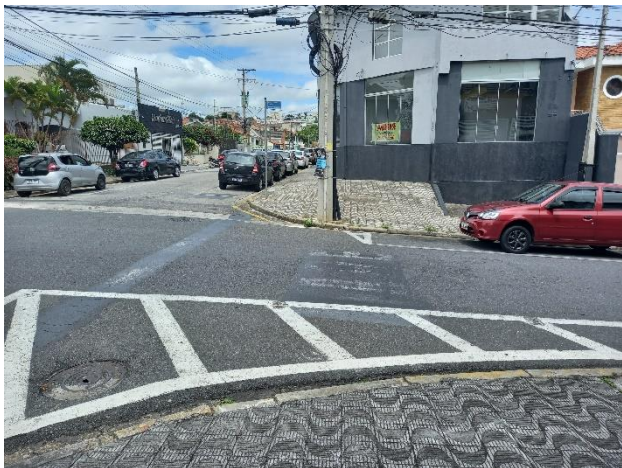
Endereço:	Data:
Rua Monte Alegre 369 a 531	

Responsável pelas informações:

ITEM	DESCRIÇÃO DE ACORDO COM A NORMA TÉCNICA/LEGISLAÇÃO*	SIM	NÃO	NÃO SE APLICA	SITUAÇÃO ENCONTRADA
<b>1.</b>	<b>CALÇADA:</b>				
a)	Possui piso tátil?	<b>X</b>			
b)	Existe guia rebaixada?		<b>X</b>		
c)	Possui faixa livre para pedestres com largura mínima de 1,50m, sendo admissível 1,20m?	<b>X</b>			
d)	A inclinação transversal de, no máximo, 3%.	<b>X</b>			
e)	É nivelada com lotes vizinhos?	<b>X</b>			
f)	Obstáculos aéreos, como marquises, placas, toldos e vegetação estão localizados a uma altura superior a 2.10m?		<b>X</b>		
g)	É livre de obstáculos no piso que comprometa a rota acessível?	<b>X</b>			
h)	Possui rebaixo nas esquinas?		<b>X</b>		
i)	Possui lixeiras?		<b>X</b>		
j)	Possui Lombotravessias?		<b>X</b>		
l)	A Lombotravessia possui chapa de transição?		<b>X</b>		
<b>2.</b>	<b>QUANTO ÀS GUIAS REBAIXADAS PARA PEDESTRE:</b>				



a)	Localização somente em frente a faixa de pedestres, nas esquinas onde houver travessia de pedestres?		<b>X</b>		
b)	Localização associada à vaga para PCD em via pública (oficializada pelo órgão gestor de trânsito)?	<b>X</b>			
c)	A rampa principal tem inclinação máxima de 8,33%?		<b>X</b>		
d)	Possui largura mínima de 1,20m?		<b>X</b>		
e)	Possui abas laterais com largura mínima de 0,50m e inclinação máxima de 10%?		<b>X</b>		
f)	Existe continuidade entre o piso da rampa e da via pública, sem ressalto ou degraus?		<b>X</b>		
g)	Existe correspondência com outra rampa do lado oposto?		<b>X</b>		
h)	É sinalizada com piso tátil de alerta em torno da guia ou na rampa principal?		<b>X</b>		
i)	O piso da rampa é em material antiderrapante?		<b>X</b>		
<b>3.</b>	<b>QUANTO ÀS VAGAS NA VIA:</b>				
a)	Possui 2% das vagas destinadas a pessoas com deficiência e mobilidade reduzida com, no mínimo, uma vaga?	<b>X</b>			
b)	Possui 5% das vagas destinadas a idosos com, no mínimo, uma vaga?	<b>X</b>			
c)	Possui sinalização de solo canalizada?	<b>X</b>			
d)	Possui Placa?	<b>X</b>			
e)	Possui Rebaixo?	<b>X</b>			



## CHECK LIST DE AVALIAÇÃO DA ACESSIBILIDADE NAS EDIFICAÇÕES PÚBLICAS MUNICIPAIS

Endereço:	Data:
Rua Segundo Lopes Carmona	

Responsável pelas informações:

ITEM	DESCRIÇÃO DE ACORDO COM A NORMA TÉCNICA/LEGISLAÇÃO*	SIM	NÃO	NÃO SE APLICA	SITUAÇÃO ENCONTRADA
<b>1.</b>	<b>CALÇADA:</b>				
a)	Possui piso tátil?		<b>X</b>		
b)	Existe guia rebaixada?		<b>X</b>		
c)	Possui faixa livre para pedestres com largura mínima de 1,50m, sendo admissível 1,20m?	<b>X</b>			
d)	A inclinação transversal de, no máximo, 3%.		<b>X</b>		
e)	É nivelada com lotes vizinhos?		<b>X</b>		
f)	Obstáculos aéreos, como marquises, placas, toldos e vegetação estão localizados a uma altura superior a 2.10m?		<b>X</b>		
g)	É livre de obstáculos no piso que comprometa a rota acessível?		<b>X</b>		
h)	Possui rebaixo nas esquinas?		<b>X</b>		
i)	Possui lixeiras?		<b>X</b>		
j)	Possui Lombotravessias?		<b>X</b>		
l)	A Lombotravessia possui chapa de transição?		<b>X</b>		
<b>2.</b>	<b>QUANTO ÀS GUIAS REBAIXADAS PARA PEDESTRE:</b>				

a)	Localização somente em frente a faixa de pedestres, nas esquinas onde houver travessia de pedestres?		<b>X</b>		
b)	Localização associada à vaga para PCD em via pública (oficializada pelo órgão gestor de trânsito)?		<b>X</b>		
c)	A rampa principal tem inclinação máxima de 8,33%?		<b>X</b>		
d)	Possui largura mínima de 1,20m?		<b>X</b>		
e)	Possui abas laterais com largura mínima de 0,50m e inclinação máxima de 10%?		<b>X</b>		
f)	Existe continuidade entre o piso da rampa e da via pública, sem ressalto ou degraus?		<b>X</b>		
g)	Existe correspondência com outra rampa do lado oposto?		<b>X</b>		
h)	É sinalizada com piso tátil de alerta em torno da guia ou na rampa principal?		<b>X</b>		
i)	O piso da rampa é em material antiderrapante?		<b>X</b>		
<b>3.</b>	<b>QUANTO ÀS VAGAS NA VIA:</b>				
a)	Possui 2% das vagas destinadas a pessoas com deficiência e mobilidade reduzida com, no mínimo, uma vaga?		<b>X</b>		
b)	Possui 5% das vagas destinadas a idosos com, no mínimo, uma vaga?		<b>X</b>		
c)	Possui sinalização de solo canalizada?	<b>X</b>			
d)	Possui Placa?		<b>X</b>		
e)	Possui Rebaixo?	<b>X</b>			



